

tisca tiara

textile  passion

NATURRÄUME





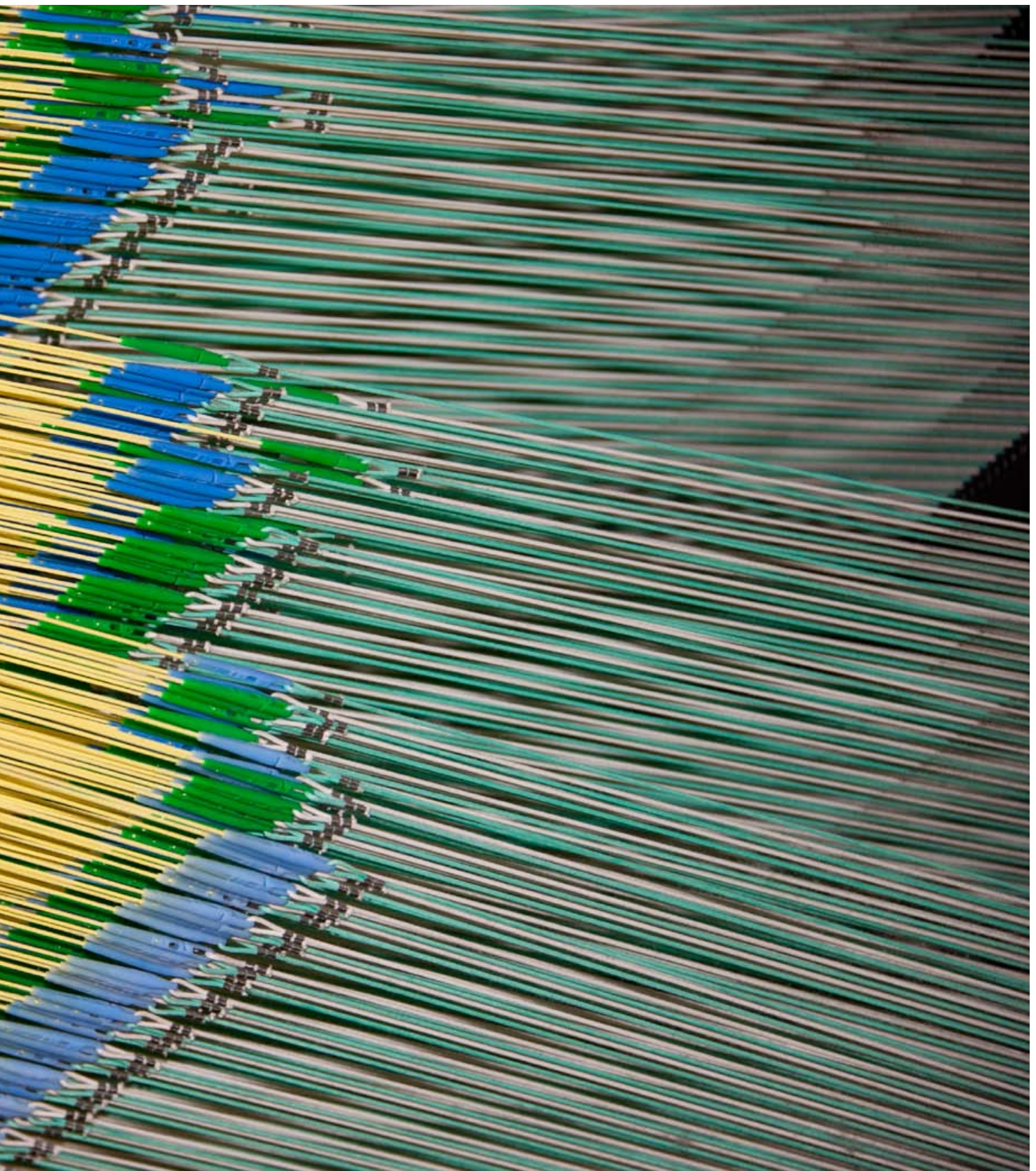
PASSION FROM APPENZELL

Textilien von TISCA TIARA finden sich in allen Erdteilen, in Privathaushalten und Hotels, öffentlichen Gebäuden und sogar über den Wolken. Ihren Ursprung haben sie allesamt in der malerischen Landschaft des Appenzellerlandes. Hier, zwischen Hügeln, Wiesen und Feldern, wächst und gedeiht sie, die TEXTILE PASSION, mit welcher TISCA TIARA Lebensräume kleidet und bereichert.

IN BILDER GEKLEIDET VON UELI ALDER

1979 in Urnäsch im Appenzellerland geboren, zählt Ueli Alder heute zu den profiliertesten Fotografen der Schweiz. Nach seinem Studium der Fotografie an der Zürcher Hochschule der Künste erhielt der Sohn eines Bauernmalers im Jahr 2010 ein Stipendium für ein Studium an der School of the Art Institute of Chicago (USA). Ueli Alder lebt und arbeitet als freischaffender Fotograf in Zürich.





TISCA TIARA KLEIDET LEBENSÄÄUME.

Als Kompletanbieter hochwertiger Textilien für Innen- und Aussenräume produzieren wir textile Bodenbeläge, Gardinen, Möbel- und Dekorationsstoffe für den Wohn-, Objekt- und Transportbereich sowie Sportbeläge. In den Produkten von TISCA TIARA stecken nicht nur Wissen und Können, Kompetenz und Erfahrung, sondern ebenso die unstillbare Leidenschaft für unser Tun – TEXTILE PASSION.

VON NATUR AUS GUT

Die Kollektion NATURRÄUME von TISCA TIARA verknüpft die ausgezeichneten Eigenschaften von Schurwolle mit Kreativität, Ästhetik und höchster Verarbeitungsqualität. So entstehen Teppiche und Bodenbeläge von einzigartiger Anmut und zeitlosem Charakter. Als nachwachsende und biologisch abbaubare Faser zählt Schurwolle zu den nachhaltigsten Bodenbelagsmaterialien. Nicht nur ist sie enorm strapazierfähig, hygienisch und schmutzabweisend, sondern auch ohne chemische Zusätze schwer entflammbar. Dank ihrer Fülle und Elastizität bietet Wolle eine optimale Schall- und Wärmedämmung und hohen Komfort.

TEPPICHBÖDEN AUS REINER SCHURWOLLE.

QUALITÄT. KOMFORT. NACHHALTIGKEIT.

TISCA TIARA produziert seit 1940 textile Bodenbeläge. Wollteppiche gehören seit Beginn zu der Spezialität des Hauses. Die Unternehmensgruppe mit Sitz im Appenzellerland konzentriert sich auf die Herstellung qualitativ hochstehender Textilien für die Raumgestaltung.

100% Schurwolle ist das nachhaltigste Material, um einen angenehmen, hochwertigen, strapazierfähigen Teppichboden zu produzieren. In der TISCA TIARA-Kollektion finden Sie Teppichböden, welche in unterschiedlichen Produktionstechniken gefertigt werden. In unseren Werken in der Schweiz gewebt, getuftet oder gestickt, zeigen sie eine einzigartige textile Vielfalt, auf die wir stolz sind. Denn diese Vielfalt ermöglicht Ihnen die bedarfsgerechte Bewertung Ihres Teppichbodens.

Als verbindendes Element unter den verschiedenen Produktionsarten besteht in der Firmengruppe eine klare Zielsetzung über das, was ein Teppich sein kann und sein soll. Der Teppich darf nicht billige Effekthascherei sein, er bildet vielmehr im wahrsten Sinne des Wortes die Grundlage für eine gute Wohnkultur. Dazu benötigen wir ehrliche Strukturen, klare Farben und natürliche Materialien. All das ist in der vorliegenden Kollektion vorhanden.

Ein hohes Qualitätsniveau wird spürbar zum Erleben gebracht. Unvergleichbarer Komfort und das Wissen, mit Teppichböden aus Schurwolle ein nachhaltig sinnvolles Produkt einzusetzen, macht die Entscheidung für einen solchen Boden einfach.

DAS MATERIAL: 100% SCHURWOLLE

Wolle ist ein natürlich nachwachsender, biologisch abbaubarer, hochwertiger Rohstoff; sie ist wärmespeichernd, schmutzabweisend und farbbeständig. Im Wohnbereich stehen die Schalldämmung, der Gehkomfort und das Raumklima im Fokus. Bei Letzterem geht es vor allem um die Feuchtigkeitsregulierung, die Absorption von Schad- und Geruchsstoffen sowie die staubbindenden Eigenschaften.

Schurwolle ist antiallergen und verhält sich bei empfohlener Raumluftfeuchtigkeit natürlich antistatisch. Die hohe Elastizität der Wollfaser und ihr Kräuselungsgrad garantieren ein gutes Druckerholungsvermögen; Teppiche aus 100% Schurwolle haben auch bei starker Beanspruchung eine lange Lebensdauer.

Nicht zuletzt aus ökologischen Gründen sollte der Einsatz von Schurwolle vermehrt in unser Bewusstsein rücken.

DIE EIGENSCHAFTEN REINER SCHURWOLLE.

Der chemische und morphologische Aufbau aus Fibrillen und Molekülen ist für verschiedene hervorragende Eigenschaften verantwortlich. Die besondere Aufbaustruktur gibt der Wollfaser eine ausgezeichnete Elastizität und Sprungkraft. Daraus resultiert das grosse Wiedererholungsvermögen, das für die Teppichnutzung von grösster Bedeutung ist.

Wolle ist ein natürlich nachwachsender, biologisch abbaubarer, hochwertiger Rohstoff.

GuT (Gemeinschaft Umweltfreundlicher Teppichboden) geprüfte Qualitäten versprechen: Schadstoffgeprüft, Emissionsprüfung, Geruchsprüfung und umweltschonende Produktion.

Schurwollteppiche sind besonders strapazierfähig und langlebig, schalldämmend und gelenkschonend (hoher Gehkomfort); ihre staubbindenden Eigenschaften geben Staubmilben und Bakterien keine Chance. Schurwolle ist antiallergen und verbessert durch die Absorption von Schadstoffen aus der Luft das Raumklima.

Sie ist feuchtigkeitsregulierend; bei einer Temperatur von 21 Grad Celsius nimmt Schurwolle ca. 15–17% Feuchtigkeit aus der Luft und gibt diese verzögert wieder an die Umgebung ab. Sie kann bis zu einem Drittel ihres Eigengewichtes zusätzliche Feuchtigkeit absorbieren, ohne sich nass anzufühlen. Schurwollteppichböden sind also in der Lage, Änderungen der Luftfeuchtigkeit in bestimmtem Masse auszugleichen und damit das Raumklima günstig zu beeinflussen.

Schurwolle ist von Natur aus schwer entflammbar; sie besitzt eine natürliche flammenhemmende Wirkung und bietet somit grösstmögliche Sicherheit im Brandfall. Schurwolle erfüllt die strengsten Anforderungen an Brandschutzbestimmungen und ist für Flugzeuge und Schiffe zwingend vorgeschrieben.

Bei einer empfohlenen Raumluftfeuchtigkeit (55 – 60%) zeigt sie ein natürliches antistatisches Verhalten. Nur bei extremer Trockenheit beginnen sich selbst Wollfasern aufzuladen.

Schurwolle ist schmutzabweisend und gut reinigungsfähig.

REINIGUNG UND PFLEGE

Reine Schurwolle ist von Natur aus unempfindlich und pflegeleicht, ein nachwachsender, biologisch abbaubarer Rohstoff, der umweltbewusst und im Einklang mit der Natur gewonnen wird. Sie ist darüber hinaus strapazierfähig, kaum druckempfindlich bei gutem Wiedererholungsvermögen, Schmutz abweisend und schwer entflammbar.

Der hochwertigen Schurwolle wird durch die schonenden Reinigungs- und Färbeprozesse der natürliche Schutzfettfilm nicht entzogen. Dadurch besteht bei Schurwoll-Teppichen eine natürliche Perlfähigkeit und Schmutzabweisung. Somit können jegliche Missgeschicke von einem hochwertigen Schurwoll-Teppich entfernt werden. Dies im Gegensatz zu Flecken auf Misch-Produkten oder günstigeren Woll-Produkten.

Zur Reinigung und Pflege bedarf es spezieller Mittel, die für Schurwolle entwickelt wurden und damit auf die Besonderheiten der Schurwollfaser eingehen. Zu den einfachsten und häufigsten Pflegeschritten zählen das Staubsaugen und die Fleckentfernung.

SCHURWOLLE IST DIE RICHTIGE WAHL.

Natürlich und funktional

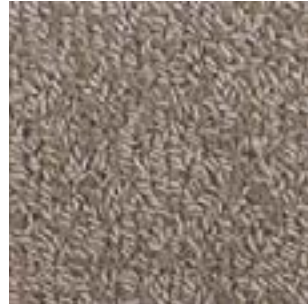
Wolle ist ein natürlich nachwachsender, biologisch abbaubarer, hochwertiger Rohstoff mit vielen Eigenschaften wie wärmespeichernd, schmutzabweisend und farbbeständig. Schalldämmung, Gehkomfort, die hohe Lebensdauer und die positive Beeinflussung des Raumklimas sind praktisch äusserst relevante Eigenschaften dieses natürlichen Rohstoffs. Bei letzterem geht es vor allem um die Feuchtigkeitsregulierung, die Absorption von Schad- und Geruchstoffen sowie die staubbindenden Eigenschaften. All diese Bedürfnisse können durch den Einsatz eines hochwertigen Schurwoll-Teppichbodens gedeckt werden.

Allergie- und Klimafreundlich

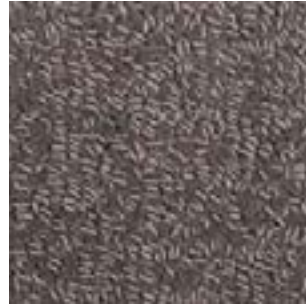
Schurwolle im Teppichboden löst keine Allergien aus, im Gegenteil. Studien zeigen, dass die Feinstaubbelastung in Räumen mit Teppichböden deutlich kleiner ist, als in Räumen mit Hart- bzw. Glattböden. Ebenso verhält sich Schurwolle bei empfohlener Raumluftfeuchtigkeit von 45 – 65 % natürlich antistatisch. Die hohe Elastizität der Wollfaser und ihr Kräuselungsgrad garantieren ein gutes Druckerholungsvermögen; Teppiche aus 100% Schurwolle haben auch bei starker Beanspruchung eine lange Lebensdauer.



_43 bast



_86 hanf



_42 hasel



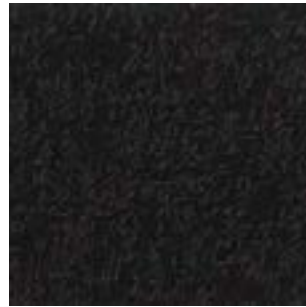
_47 tabak



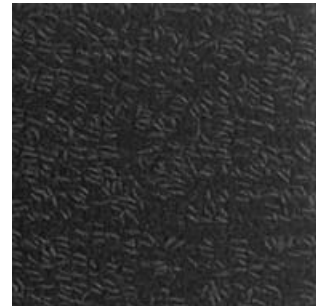
_64 bordeaux



_67 violett



_25 aubergine



_16 anthrazit



_17 kobalt



_14 stahl



_13 stein



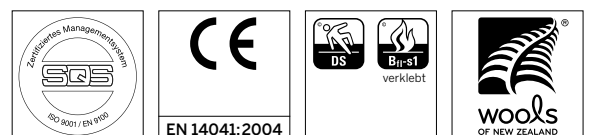
_11 kristall

Technische Daten	
Einsatzbereich	Wohnen
Zusatzzeichnungen	Treppen gelegentliche Nutzung, Fußbodenheizung, schnittkantenfest
Beanspruchung	EN 1307: Wohnbereich normal (22+)
Komfort	EN 1307: LC5
Herstellungsart	1/8" getuftet, uni
Oberflächenstruktur	Schlingenflor (tipsheared)
Polmaterial	Reine Schurwolle, WOOLS OF NEW ZEALAND
Färbung	Strangfärbung
Trägermaterial	synthetisch
Rückenausrüstung	Textilrücken TIARA TEXTBAC®
Poleinsatzgewicht	ca. 1550 g/m ²
Gesamtgewicht	ca. 2600 g/m ²
Polnoppenzahl	ca. 133000/m ²
Poldicke	ca. 5,5 mm
Gesamtdicke	ca. 8,5 mm
Schadstoffprüfung	GuT-Lizenz Nr. 4A933A11
Brandverhalten	EN 13501-1 Bfl-s1 (verklebt)
Trittschalldämmung	ca. 28 dB VM
Wärmedurchlasswiderstand	ca. 0,15 m ² ·K/W
Breite	ca. 420 cm
Rollenlänge	ca. 25 lfm
Lagerfarben	12
Lieferform	Rollen / Coupons in Originalbreite / Schnittmass
Verlegung	vollflächig kleben / Klettbandverlegung möglich / Teppiche für Räume unter 20 m ² können mit Klebeband verlegt werden
Klebstoffe	TISCA TIARA empfiehlt das innovative, umweltfreundliche COLLANO-Sortiment
Shading	Shading-Reklamationen können vom Hersteller nicht anerkannt werden

Données techniques	
domaines d'utilisation	habitation
autres qualifications	escaliers emploi occasionel, chauffage au sol, antierailant
classe d'utilisation	EN 1307: habitation général (22+)
classe de confort	EN 1307: LC5
fabrication	tufté 1/8", uni
structure de la surface	bouclé (tipsheared)
poil	Pure Laine Vierge, WOOLS OF NEW ZEALAND
teinture	teinture aux écheveaux
support	synthétique
dos	double dos textile TIARA TEXTBAC®
poids du poil total	env. 1550 g/m ²
poids total	env. 2600 g/m ²
nombre de points	env. 133000/m ²
épaisseur du poil	env. 5,5 mm
épaisseur totale	env. 8,5 mm
substances nocives	licence GuT no. 4A933A11
réaction au feu	EN 13501-1 Bfl-s1 (collé)
absorption du bruit des pas	env. 28 dB VM
résistance thermique	env. 0,15 m ² ·K/W
largeur	env. 420 cm
longueur des rouleaux	env. 25 m
coloris en stock	12
mode de livraison	rouleaux / coupons en largeur originale / sur mesure
pose	coller en plein / pose avec bandes accrochantes possible / pièces de moins de 20 m ² peuvent être posées avec bandes adhésives
encollage	TISCA TIARA vous conseille l'utilisation des colles innovatives et écologiques de l'assortiment COLLANO
verse du poil (shading)	les réclamations portant sur la verse du poil ne peuvent pas être prises en considération par le fabricant

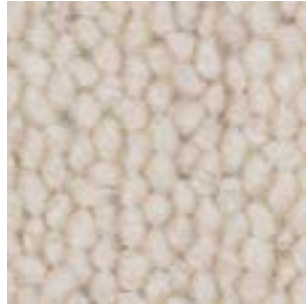
Technical data	
application	residential areas
additional applications	stairs occasional use, floor-heating, non-fray
use	EN 1307: domestic general (22+)
comfort	EN 1307: LC5
construction	tufting 1/8", plain
texture	loop pile (tipsheared)
pile material	Pure New Wool, WOOLS OF NEW ZEALAND
method of dyeing	hank dyeing
primary backing	synthetic
secondary backing	textile double backing TIARA TEXTBAC®
total pile weight	appr. 1550 g/m ² (46 oz/sq yd)
total weight	appr. 2600 g/m ² (77 oz/sq yd)
number of tufts	appr. 133000/m ² (111200 /sq yd)
pile thickness	appr. 5,5 mm (7/32")
total thickness	appr. 8,5 mm (11/32")
contaminant test	GuT licence no. 4A933A11
flammability	EN 13501-1 Bfl-s1 (glued)
impact sound insulation	appr. 28 dB VM
thermal insulation	appr. 0,15 m ² ·K/W
width	appr. 420 cm (13'9")
length of roll	appr. 25 m (82')
number of colours in stock	12
availability	rolls / cuts / cut to size
installation method	glue down / Velcro installation possible / areas smaller than 20 m ² (24 sq yd) can be installed with double face tape
adhesives	TISCA TIARA recommends the innovative and environmentally friendly COLLANO product range
shading	the carpet manufacturer cannot be held responsible if a carpet exhibits shading

Dati tecnici	
zona di applicazione	abitazioni
altri utilizzi	scale uso occasionale, pavimenti a pannelli radianti, laterno del punti
classificazione d'utilizzo	EN 1307: abitare normale (22+)
classificazione di comfort	EN 1307: LC5
fabbricazione	tufting 1/8", colore unito
struttura della superficie	bouclé (tipsheared)
composizione felpa	Pura Lana Vergine, WOOLS OF NEW ZEALAND
tintura	tintura in matasse
supporto di tessitura	synthetic
rovescio	tela tessile TIARA TEXTBAC®
peso felpa totale	ca. 1550 g/m ²
peso totale	ca. 2600 g/m ²
numero punti	ca. 133000/m ²
spessore felpa	ca. 5,5 mm
spessore totale	ca. 8,5 mm
sostanze nocive	attestato GuT no. 4A933A11
classe reazione al fuoco	EN 13501-1 Bfl-s1 (incollato)
isol. ai rumori d'impatto	ca. 28 dB VM
isolamento termico	ca. 0,15 m ² ·K/W
larghezza	ca. 420 cm
lunghezza dei rotoli	ca. 25 m
numero dei colori	12
disponibile	rotoli / tagli / tagli su misura
posa	incollare totalmente / la posa con velcro è possibile / per locali inferiori a 20 m ² la posa con nastro biadesivo è possibile
colla	TISCA TIARA consiglia i collanti COLLANO, innovativi e rispettosi dell'ambiente
shading	questo fenomeno non costituisce difetto di fabbricazione e pertanto non può dare adito alcun reclamo





_111 grau



_140 weiss



_141 hellbeige



_142 kokos



_147 hasel



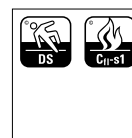
_145 braun

Technische Daten	
Einsatzbereich	Wohnen
Zusatzeigenschaften	Treppen gelegentliche Nutzung, Fußbodenheizung
Beanspruchung	EN 1307: Wohnbereich normal/mässig (22)
Komfort	EN 1307: LC3
Herstellungsart	5/16" getuftet
Oberflächenstruktur	Berber Schlinge
Polmaterial	Reine Schurwolle, WOOLS OF NEW ZEALAND
Färbung	Flockenfärbung
Trägermaterial	synthetisch
Rückenausrüstung	Textilrücken TIARA TEXTBAC®
Poleinsatzgewicht	ca. 1450 g/m ²
Gesamtgewicht	ca. 2700 g/m ²
Polnoppenzahl	ca. 40 000/m ²
Polstärke	ca. 7,0 mm
Gesamtdicke	ca. 10,5 mm
Schadstoffprüfung	GuT-Lizenz Nr. 14151
Brandverhalten	VKF 5.3 / EN 13501-1 Cfl-s1
Trittschalldämmung	ca. 32 dB VM
Wärmedurchlasswiderstand	ca. 0,17 m ² ·K/W
Breite	ca. 420 cm
Rollenlänge	ca. 25 lfm
Lagerfarben	6
Sonderfarben	min. 1000 m ² (Preis auf Anfrage)
Lieferform	Rollen / Coupons in Originalbreite / Schnittmass
Verlegung	vollflächig kleben / Teppiche für Räume unter 20 m ² können mit Klebeband verlegt werden
Klebstoffe	TISCA TIARA empfiehlt das innovative, umweltfreundliche COLLANO-Sortiment

Données techniques	
domaines d'utilisation	habitation
autres qualifications	escaliers emploi occasionnel, chauffage au sol
classe d'utilisation	EN 1307: habitation général/moyen (22)
classe de confort	EN 1307: LC3
fabrication	tufté 5/16"
structure de la surface	bouclé berbere
poil	Pure Laine Vierge, WOOLS OF NEW ZEALAND
teinture	teinture en bourre
support	synthétique
dos	double dos textile TIARA TEXTBAC®
poids du poil total	env. 1450 g/m ²
poids total	env. 2700 g/m ²
nombre de points	env. 40 000/m ²
épaisseur du poil	env. 7,0 mm
épaisseur totale	env. 10,5 mm
substances nocives	licence GuT no. 14151
réaction au feu	VKF 5.3 / EN 13501-1 Cfl-s1
absorption du bruit des pas	env. 32 dB VM
résistance thermique	env. 0,17 m ² ·K/W
largeur	env. 420 cm
longueur des rouleaux	env. 25 m
coloris en stock	6
coloris spéciaux	dès 1000 m ² (prix sur demande)
mode de livraison	rouleaux / coupons en largeur originale / sur mesure
pose	coller en plein / pièces de moins de 20 m ² peuvent être posées avec bandes adhésives
encollage	TISCA TIARA vous conseille l'utilisation des colles innovatives et écologiques de l'assortiment COLLANO

Technical data	
application	residential areas
additional applications	stairs occasional use, floor-heating
use	EN 1307: domestic general/medium (22)
comfort	EN 1307: LC3
construction	tufting 5/16"
texture	loop pile, «Berber» structure
pile material	Pure New Wool, WOOLS OF NEW ZEALAND
method of dyeing	stock dyeing
primary backing	synthetic
secondary backing	textile double backing TIARA TEXTBAC®
total pile weight	appr. 1450 g/m ² (43 oz/sq yd)
total weight	appr. 2700 g/m ² (80 oz/sq yd)
number of tufts	appr. 40 000/m ² (33 400 /sq yd)
pile thickness	appr. 7.0 mm (9/32")
total thickness	appr. 10.5 mm (7/16")
contaminant test	GuT licence no. 14151
flammability	VKF 5.3 / EN 13501-1 Cfl-s1
impact sound insulation	appr. 32 dB VM
thermal insulation	appr. 0.17 m ² ·K/W
width	appr. 420 cm (13'9")
length of roll	appr. 25 m (82')
number of colours in stock	6
number of colours in stock	from 1000 m ² (1200 sq yd) price upon request
availability	rolls / cuts / cut to size
installation method	glue down / areas smaller than 20 m ² (24 sq yd) can be installed with double face tape
adhesives	TISCA TIARA recommends the innovative and environmentally friendly COLLANO product range

Dati tecnici	
zona di applicazione	abitazioni
altri utilizzi	scale uso occasionale, pavimenti a pannelli radianti
classificazione d'utilizzo	EN 1307: abitare normale/moderato (22)
classificazione di comfort	EN 1307: LC3
fabbricazione	tufting 5/16"
struttura della superficie	bouclé, struttura «Berber»
composizione felpa	Pura Lana Vergine, WOOLS OF NEW ZEALAND
tintura	tinto in fiocco
supporto di tessitura	synthetic
rovescio	tela tessile TIARA TEXTBAC®
peso felpa totale	ca. 1450 g/m ²
peso totale	ca. 2700 g/m ²
numero punti	ca. 40 000/m ²
spessore felpa	ca. 7,0 mm
spessore totale	ca. 10,5 mm
sostanze nocive	attestato GuT no. 14151
classe reazione al fuoco	VKF 5.3 / EN 13501-1 Cfl-s1
isol. ai rumori d'impatto	ca. 32 dB VM
isolamento termico	ca. 0,17 m ² ·K/W
larghezza	ca. 420 cm
lunghezza dei rotoli	ca. 25 m
numero dei colori	6
numero dei colori	da 1000 m ² (prezzo su richiesta)
disponibile	rotoli / tagli / tagli su misura
posa	incollare totalmente / per locali inferiori a 20 m ² la posa con nastro biadesivo è possibile
colla	TISCA TIARA consiglia i collanti COLLANO, innovativi e rispettosi dell'ambiente





_40 puder



_41 écreu



_43 sand



_42 hasel



_50 camel



_52 safran



_55 khaki



_46 rost



_67 granat



_38 zeder



_23 azur



_26 taube



_11 silber



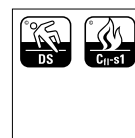
_13 zinn

Technische Daten	
Einsatzbereich	Wohnen
Zusatzeigenschaften	Treppen gelegentliche Nutzung, Fußbodenheizung
Beanspruchung	EN 1307: Wohnbereich normal/mässig (22)
Komfort	EN 1307: LC4
Herstellungsart	9/64" getuftet
Oberflächenstruktur	Velours
Polmaterial	80% Schurwolle, WOOLS OF NEW ZEALAND, 20% Polyamid
Trägermaterial	synthetisch
Rückenausrüstung	Textilrücken TIARA TEXBAC® NOVA
Poleinsatzgewicht	ca. 1400 g/m ²
Gesamtgewicht	ca. 2400 g/m ²
Polnoppenzahl	ca. 120 000/m ²
Poldicke	ca. 6,0 mm
Gesamtdicke	ca. 9,0 mm
Schadstoffprüfung	GuT-Lizenz Nr. 12760
Brandverhalten	VKF 5.3 / EN 13501-1 Cfl-s1
Trittschalldämmung	ca. 31 dB VM
Wärmedurchlasswiderstand	≤ 0,15 m ² ·K/W
Breite	ca. 420 cm
Rollenlänge	ca. 30 lfm
Lagerfarben	14
Lieferform	Rollen / Coupons in Originalbreite
Verlegung	vollflächig kleben / Klettbandverlegung möglich / Teppiche für Räume unter 20 m ² können mit Klebeband verlegt werden
Klebstoffe	TISCA TIARA empfiehlt das innovative, umweltfreundliche COLLANO-Sortiment
Shading	Shading-Reklamationen können vom Hersteller nicht anerkannt werden

Données techniques	
domaines d'utilisation	habitation
autres qualifications	escaliers emploi occasionnel, chauffage au sol
classe d'utilisation	EN 1307: habitation général/moyen (22)
classe de confort	EN 1307: LC4
fabrication	tufté 9/64"
structure de la surface	velours
poil	80% Laine Vierge, WOOLS OF NEW ZEALAND, 20% polyamide
support	synthétique
dos	double dos textile TIARA TEXBAC® NOVA
poids du poil total	env. 1400 g/m ²
poids total	env. 2400 g/m ²
nombre de points	env. 120 000/m ²
épaisseur du poil	env. 6,0 mm
épaisseur totale	env. 9,0 mm
substances nocives	licence GuT no. 12760
réaction au feu	VKF 5.3 / EN 13501-1 Cfl-s1
absorption du bruit des pas	env. 31 dB VM
résistance thermique	≤ 0,15 m ² ·K/W
largeur	env. 420 cm
longueur des rouleaux	env. 30 m
coloris en stock	14
mode de livraison	rouleaux / coupons en largeur originale
pose	coller en plein / pose avec bandes accrochantes possible / pièces de moins de 20 m ² peuvent être posées avec bandes adhésives
encollage	TISCA TIARA vous conseille l'utilisation des colles innovatives et écologiques de l'assortiment COLLANO
verse du poil (shading)	les réclamations portant sur la verse du poil ne peuvent pas être prises en considération par le fabricant

Technical data	
application	residential areas
additional applications	stairs occasional use, floor-heating
use	EN 1307: domestic general/medium (22)
comfort	EN 1307: LC4
construction	tufting 9/64"
texture	cut pile
pile material	80% New Wool, WOOLS OF NEW ZEALAND, 20% polyamide
primary backing	synthetic
secondary backing	textile double backing TIARA TEXBAC® NOVA
total pile weight	appr. 1400 g/m ² (41 oz/sq yd)
total weight	appr. 2400 g/m ² (71 oz/sq yd)
number of tufts	appr. 120 000/m ² (100 000 /sq yd)
pile thickness	appr. 6,0 mm (1/4")
total thickness	appr. 9,0 mm (3/8")
contaminant test	GuT licence no. 12760
flammability	VKF 5.3 / EN 13501-1 Cfl-s1
impact sound insulation	appr. 31 dB VM
thermal insulation	≤ 0,15 m ² ·K/W
width	appr. 420 cm (13'9")
length of roll	appr. 30 m (98')
number of colours in stock	14
availability	rolls / cuts
installation method	glue down / Velcro installation possible / areas smaller than 20 m ² (24 sq yd) can be installed with double face tape
adhesives	TISCA TIARA recommends the innovative and environmentally friendly COLLANO product range
shading	the carpet manufacturer cannot be held responsible if a carpet exhibits shading

Dati tecnici	
zona di applicazione	abitazioni
altri utilizzi	scale uso occasionale, pavimenti a pannelli radianti
classificazione d'utilizzo	EN 1307: abitare normale/moderato (22)
classificazione di comfort	EN 1307: LC4
fabbricazione	tufting 9/64"
struttura della superficie	velluto
composizione felpa	80% Lana Vergine, WOOLS OF NEW ZEALAND, 20% poliammide
supporto di tessitura	synthetic
rovescio	tela tessile TIARA TEXBAC® NOVA
peso felpa totale	ca. 1400 g/m ²
peso totale	ca. 2400 g/m ²
numero punti	ca. 120 000/m ²
spessore felpa	ca. 6,0 mm
spessore totale	ca. 9,0 mm
sostanze nocive	attestato GuT no. 12760
classe reazione al fuoco	VKF 5.3 / EN 13501-1 Cfl-s1
isol. ai rumori d'impatto	ca. 31 dB VM
isolamento termico	≤ 0,15 m ² ·K/W
larghezza	ca. 420 cm
lunghezza dei rotoli	ca. 30 m
numero dei colori disponibili	14 rotoli / tagli
posa	incollare totalmente / la posa con velcro è possibile / per locali inferiori a 20 m ² la posa con nastro biadesivo è possibile
colla	TISCA TIARA consiglia i collanti COLLANO, innovativi e rispettosi dell'ambiente
shading	questo fenomeno non costituisce difetto di fabbricazione e pertanto non può dare adito alcun reclamo





_140 weiss



_141 écreu



_183 sand



_188 schilf



_147 tabak



_146 kastanie



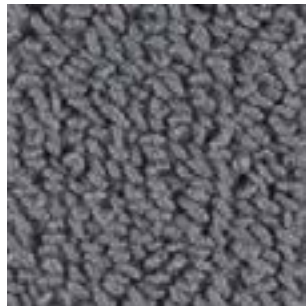
_164 bordeaux



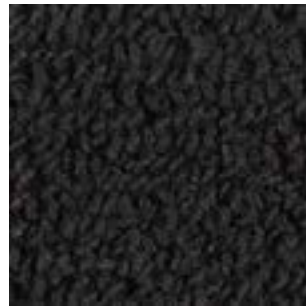
_163 orange



_181 quarz



_115 schiefer



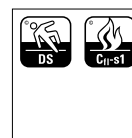
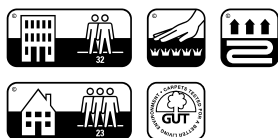
_148 ebenholz

Technische Daten	
Einsatzbereich	Arbeiten
Zusatzeignungen	Fussbodenheizung
Beanspruchung	EN 1307: Geschäftsbereich normal (32) Wohnbereich stark (23)
Komfort	EN 1307: LC5
Herstellungsart	1/8" getuftet, uni
Oberflächenstruktur	Schlingenpol, Kräusel-Schlinge
Polmaterial	Reine Schurwolle, WOOLS OF NEW ZEALAND
Färbung	Strangfärbung
Trägermaterial	synthetisch
Rückenausrüstung	Textilrücken TIARA TEXBAC® NOVA
Poleinsatzgewicht	ca. 1800 g/m ²
Gesamtgewicht	ca. 2800 g/m ²
Polnoppenzahl	ca. 122 000/m ²
Poldicke	ca. 7,0 mm
Gesamtdicke	ca. 9,5 mm
Schadstoffprüfung	GuT-Lizenz Nr. 21670
Brandverhalten	VKF 5.3 / EN 13501-1 Cfl-s1
Trittschalldämmung	ca. 28 dB VM
Wärmedurchlasswiderstand	ca. 0,14 m ² ·K/W
Breite	ca. 420 cm
Rollenlänge	ca. 25 lfm
Lagerfarben	11
Sonderfarben	min. 500 m ² (Preis auf Anfrage)
Lieferform	Rollen / Coupons in Originalbreite / Schnittmass
Verlegung	vollflächig kleben / Klettbandverlegung möglich / Teppiche für Räume unter 20 m ² können mit Klebeband verlegt werden
Klebstoffe	TISCA TIARA empfiehlt das innovative, umweltfreundliche COLLANO-Sortiment

Données techniques	
domaines d'utilisation	usage professionnel
autres qualifications	chauffage au sol
classe d'utilisation	EN 1307: professionnel général (32) habitation fort (23)
classe de confort	EN 1307: LC5
fabrication	tufté 1/8", uni
structure de la surface	bouclé / frisée
poil	Pure Laine Vierge, WOOLS OF NEW ZEALAND
teinture	teinture aux écheveaux
support	synthétique
dos	double dos textile TIARA TEXBAC® NOVA
poids du poil total	env. 1800 g/m ²
poids total	env. 2800 g/m ²
nombre de points	env. 122 000/m ²
épaisseur du poil	env. 7,0 mm
épaisseur totale	env. 9,5 mm
substances nocives	licence GuT no. 21670
réaction au feu	VKF 5.3 / EN 13501-1 Cfl-s1
absorption du bruit des pas	env. 28 dB VM
résistance thermique	env. 0,14 m ² ·K/W
largeur	env. 420 cm
longueur des rouleaux	env. 25 m
coloris en stock	11
coloris spéciaux	dès 500 m ² (prix sur demande)
mode de livraison	rouleaux / coupons en largeur originale / sur mesure
pose	coller en plein / pose avec bandes accrochantes possible / pièces de moins de 20 m ² peuvent être posées avec bandes adhésives
encollage	TISCA TIARA vous conseille l'utilisation des colles innovatives et écologiques de l'assortiment COLLANO

Technical data	
application	contract areas
additional applications	floor-heating
use	EN 1307: commercial general (32) domestic heavy (23)
comfort	EN 1307: LC5
construction	tufting 1/8", plain
texture	loop pile, twisted
pile material	Pure New Wool, WOOLS OF NEW ZEALAND
method of dyeing	hank dyeing
primary backing	synthetic
secondary backing	textile double backing TIARA TEXBAC® NOVA
total pile weight	appr. 1800 g/m ² (53 oz/sq yd)
total weight	appr. 2800 g/m ² (82 oz/sq yd)
number of tufts	appr. 122 000/m ² (102 000 /sq yd)
pile thickness	appr. 7.0 mm (9/32")
total thickness	appr. 9.5 mm (3/8")
contaminant test	GuT licence no. 21670
flammability	VKF 5.3 / EN 13501-1 Cfl-s1
impact sound insulation	appr. 28 dB VM
thermal insulation	appr. 0.14 m ² ·K/W
width	appr. 420 cm (13'9")
length of roll	appr. 25 m (82')
number of colours in stock	11
special colours	from 500 m ² (600 sq yd) price upon request
availability	rolls / cuts / cut to size
installation method	glue down / Velcro installation possible / areas smaller than 20 m ² (24 sq yd) can be installed with double face tape
adhesives	TISCA TIARA recommends the innovative and environmentally friendly COLLANO product range

Dati tecnici	
zona di applicazione	uffici
altri utilizzi	pavimenti a pannelli radianti
classificazione d'utilizzo	EN 1307: commerciale normale (32) abitare forte (23)
classificazione di comfort	EN 1307: LC5
fabbricazione	tufting 1/8", colore unito
struttura della superficie	bouclé crespato
composizione felpa	Pura Lana Vergine, WOOLS OF NEW ZEALAND
tintura	tintura in matasse
supporto di tessitura	synthetic
rovescio	tela tessile TIARA TEXBAC® NOVA
peso felpa totale	ca. 1800 g/m ²
peso totale	ca. 2800 g/m ²
numero punti	ca. 122 000/m ²
spessore felpa	ca. 7,0 mm
spessore totale	ca. 9,5 mm
sostanze nocive	attestato GuT no. 21670
classe reazione al fuoco	VKF 5.3 / EN 13501-1 Cfl-s1
isol. ai rumori d'impatto	ca. 28 dB VM
isolamento termico	ca. 0,14 m ² ·K/W
larghezza	ca. 420 cm
lunghezza dei rotoli	ca. 25 m
numero dei colori	11
colori speciali	da 500 m ² (prezzo su richiesta)
disponibile	rotoli / tagli / tagli su misura
posa	incollare totalmente / la posa con velcro è possibile / per locali inferiori a 20 m ² la posa con nastro biadesivo è possibile
colla	TISCA TIARA consiglia i collanti COLLANO, innovativi e rispettosi dell'ambiente





_154 bast



_155 kokos



_626 cognac



_699 torf



_264 kiesel



_266 stein



_906 krapp



_729 blau



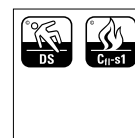
_373 zypresse

Technische Daten	
Einsatzbereich	Arbeiten
Zusatzeigenschaften	Stuhlrollen gelegentliche Nutzung, Treppen gelegentliche Nutzung, Fussbodenheizung
Beanspruchung	EN 1307: Geschäftsbereich normal (32) Wohnbereich stark (23)
Komfort	EN 1307: LC4
Herstellungsart	gewebt
Oberflächenstruktur	Schlingenflor
Polmaterial	Reine Schurwolle, WOOLS OF NEW ZEALAND
Trägermaterial	synthetisch
Rückenausrüstung	Latex
Poleinsatzgewicht	ca. 1800 g/m ²
Gesamtgewicht	ca. 2600 g/m ²
Polnoppenzahl	ca. 52000/m ²
Poldicke	ca. 4,5 mm
Gesamtdicke	ca. 8,0 mm
Schadstoffprüfung	GuT-Lizenz Nr. 17013
Brandverhalten	VKF 5.3 / EN 13501-1 Cfl-s1
Trittschalldämmung	ca. 29 dB VM
Wärmedurchlasswiderstand	≤ 0,14 m ² ·K/W
Breite	ca. 460 cm
Rollenlänge	ca. 30 lfm
Lagerfarben	9
Sonderfarben	min. 1000 m ² (Preis auf Anfrage)
Lieferform	Rollen / Coupons in Originalbreite / Schnittmass
Verlegung	vollflächig kleben oder spannen / Teppiche für Räume unter 20 m ² können mit Klebeband verlegt werden
Klebstoffe	TISCA TIARA empfiehlt das innovative, umweltfreundliche COLLANO-Sortiment

Données techniques	
domaines d'utilisation	usage professionnel
autres qualifications	roulottes de chaise emploi occasionnel, escaliers emploi occasionnel, chauffage au sol
classe d'utilisation	EN 1307: professionnel général (32) habitation fort (23)
classe de confort	EN 1307: LC4
fabrication	tissé
structure de la surface	bouclé
poil	Pure Laine Vierge, WOOLS OF NEW ZEALAND
support	synthétique
dos	latex
poids du poil total	env. 1800 g/m ²
poids total	env. 2600 g/m ²
nombre de points	env. 52000/m ²
épaisseur du poil	env. 4,5 mm
épaisseur totale	env. 8,0 mm
substances nocives	licence GuT no. 17013
réaction au feu	VKF 5.3 / EN 13501-1 Cfl-s1
absorption du bruit des pas	env. 29 dB VM
résistance thermique	≤ 0,14 m ² ·K/W
largeur	env. 460 cm
longueur des rouleaux	env. 30 m
coloris en stock	9
coloris spéciaux	dès 1000 m ² (prix sur demande)
mode de livraison	rouleaux / coupons en largeur originale / sur mesure
pose	coller en plein ou tendre / pièces de moins de 20 m ² peuvent être posées avec bandes adhésives
encollage	TISCA TIARA vous conseille l'utilisation des colles innovatives et écologiques de l'assortiment COLLANO

Technical data	
application	contract areas
additional applications	chairs with castors occasional use, stairs occasional use, floor-heating
use	EN 1307: commercial general (32) domestic heavy (23)
comfort	EN 1307: LC4
construction	woven
texture	loop pile
pile material	Pure New Wool, WOOLS OF NEW ZEALAND
primary backing	synthetic
secondary backing	latex
total pile weight	appr. 1800 g/m ² (53 oz/sq yd)
total weight	appr. 2600 g/m ² (76 oz/sq yd)
number of tufts	appr. 52000/m ² (43500 /sq yd)
pile thickness	appr. 4,5 mm (3/16")
total thickness	appr. 8,0 mm (5/16")
contaminant test	GuT licence no. 17013
flammability	VKF 5.3 / EN 13501-1 Cfl-s1
impact sound insulation	appr. 29 dB VM
thermal insulation	≤ 0,14 m ² ·K/W
width	appr. 460 cm (15'1")
length of roll	appr. 30 m (98')
number of colours in stock	9
special colours	from 1000 m ² (1200 sq yd) price upon request
availability	rolls / cuts / cut to size
installation method	glue down or tackless gripper installation / areas smaller than 20 m ² (24 sq yd) can be installed with double face tape
adhesives	TISCA TIARA recommends the innovative and environmentally friendly COLLANO product range

Dati tecnici	
zona di applicazione	uffici
altri utilizzi	sedie a rotelle uso occasionale, scale uso occasionale, pavimenti a pannelli radianti
classificazione d'utilizzo	EN 1307: commerciale normale (32) abitare forte (23)
classificazione di comfort	EN 1307: LC4
fabbricazione	tessuto
struttura della superficie	bouclé
composizione felpa	Pura Lana Vergine, WOOLS OF NEW ZEALAND
supporto di tessitura	sinтетico
rovescio	latex
peso felpa totale	ca. 1800 g/m ²
peso totale	ca. 2600 g/m ²
numero punti	ca. 52000/m ²
spessore felpa	ca. 4,5 mm
spessore totale	ca. 8,0 mm
sostanze nocive	attestato GuT no. 17013
classe reazione al fuoco	VKF 5.3 / EN 13501-1 Cfl-s1
isol. ai rumori d'impatto	ca. 29 dB VM
isolamento termico	≤ 0,14 m ² ·K/W
larghezza	ca. 460 cm
lunghezza dei rotoli	ca. 30 m
numero dei colori	9
colori speciali	da 1000 m ² (prezzo su richiesta)
disponibile	rotoli / tagli / tagli su misura
posa	incollare totalmente oppure tesare su feltro / per locali inferiori a 20 m ² la posa con nastro biadesivo è possibile
colla	TISCA TIARA consiglia i collanti COLLANO, innovativi e rispettosi dell'ambiente





_140 weiss



_153 écru



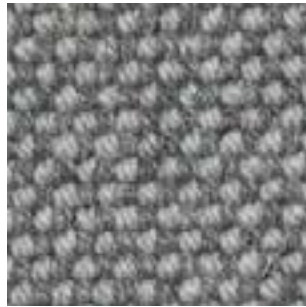
_699 torf



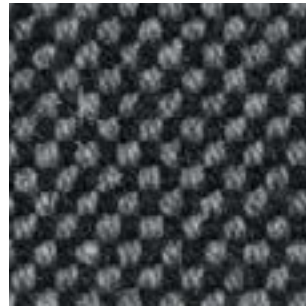
_417 braun



_265 kristall



_266 stein



_270 basalt



_597 mauve



_785 kobalt

Technische Daten	
Einsatzbereich	Arbeiten
Zusatzeigenschaften	Stuhlrollen gelegentliche Nutzung, Treppen gelegentliche Nutzung, Fussbodenheizung
Beanspruchung	EN 1307: Geschäftsbereich normal (32) Wohnbereich stark (23)
Komfort	EN 1307: LC4
Herstellungsart	gewebt
Oberflächenstruktur	Schlingenflor
Polmaterial	Reine Schurwolle, WOOLS OF NEW ZEALAND
Trägermaterial	synthetisch
Rückenausrüstung	Latex
Poleinsatzgewicht	ca. 1800 g/m ²
Gesamtgewicht	ca. 2600 g/m ²
Polnoppenzahl	ca. 52000/m ²
Poldicke	ca. 4,5 mm
Gesamtdicke	ca. 8,0 mm
Schadstoffprüfung	GuT-Lizenz Nr. 17013
Brandverhalten	VKF 5.3 / EN 13501-1 Cfl-s1
Trittschalldämmung	ca. 29 dB VM
Wärmedurchlasswiderstand	≤ 0,14 m ² ·K/W
Breite	ca. 460 cm
Rollenlänge	ca. 30 lfm
Lagerfarben	9
Sonderfarben	min. 1000 m ² (Preis auf Anfrage)
Lieferform	Rollen / Coupons in Originalbreite / Schnittmass
Verlegung	vollflächig kleben oder spannen / Teppiche für Räume unter 20 m ² können mit Klebeband verlegt werden
Klebstoffe	TISCA TIARA empfiehlt das innovative, umweltfreundliche COLLANO-Sortiment

Données techniques	
domaines d'utilisation	usage professionnel
autres qualifications	roulottes de chaise emploi occasionnel, escaliers emploi occasionnel, chauffage au sol
classe d'utilisation	EN 1307: professionnel général (32) habitation fort (23)
classe de confort	EN 1307: LC4
fabrication	tissé
structure de la surface	bouclé
poil	Pure Laine Vierge, WOOLS OF NEW ZEALAND
support	synthétique
dos	latex
poids du poil total	env. 1800 g/m ²
poids total	env. 2600 g/m ²
nombre de points	env. 52000/m ²
épaisseur du poil	env. 4,5 mm
épaisseur totale	env. 8,0 mm
substances nocives	licence GuT no. 17013
réaction au feu	VKF 5.3 / EN 13501-1 Cfl-s1
absorption du bruit des pas	env. 29 dB VM
résistance thermique	≤ 0,14 m ² ·K/W
largeur	env. 460 cm
longueur des rouleaux	env. 30 m
coloris en stock	9
coloris spéciaux	dès 1000 m ² (prix sur demande)
mode de livraison	rouleaux / coupons en largeur originale / sur mesure coller en plein ou tendre / pièces de moins de 20 m ² peuvent être posées avec bandes adhésives
encollage	TISCA TIARA vous conseille l'utilisation des colles innovatives et écologiques de l'assortiment COLLANO

Technical data	
application	contract areas
additional applications	chairs with castors occasional use, stairs occasional use, floor-heating
use	EN 1307: commercial general (32) domestic heavy (23)
comfort	EN 1307: LC4
construction	woven
texture	loop pile
pile material	Pure New Wool, WOOLS OF NEW ZEALAND
primary backing	synthetic
secondary backing	latex
total pile weight	appr. 1800 g/m ² (53 oz/sq yd)
total weight	appr. 2600 g/m ² (76 oz/sq yd)
number of tufts	appr. 52000/m ² (43500 /sq yd)
pile thickness	appr. 4.5 mm (3/16")
total thickness	appr. 8.0 mm (5/16")
contaminant test	GuT licence no. 17013
flammability	VKF 5.3 / EN 13501-1 Cfl-s1
impact sound insulation	appr. 29 dB VM
thermal insulation	≤ 0,14 m ² ·K/W
width	appr. 460 cm (15'1")
length of roll	appr. 30 m (98')
number of colours in stock	9
special colours	from 1000 m ² (1200 sq yd) price upon request
availability	rolls / cuts / cut to size
installation method	glue down or tackless gripper installation / areas smaller than 20 m ² (24 sq yd) can be installed with double face tape
adhesives	TISCA TIARA recommends the innovative and environmentally friendly COLLANO product range

Dati tecnici	
zona di applicazione	uffici
altri utilizzi	sedie a rotelle uso occasionale, scale uso occasionale, pavimenti a pannelli radianti
classificazione d'utilizzo	EN 1307: commerciale normale (32) abitare forte (23)
classificazione di comfort	EN 1307: LC5
fabbricazione	tessuto
struttura della superficie	bouclé
composizione felpa	Pura Lana Vergine, WOOLS OF NEW ZEALAND
supporto di tessitura	sintetico
rovescio	latex
peso felpa totale	ca. 1800 g/m ²
peso totale	ca. 2600 g/m ²
numero punti	ca. 52000/m ²
spessore felpa	ca. 4,5 mm
spessore totale	ca. 8,0 mm
sostanze nocive	attestato GuT no. 17013
classe reazione al fuoco	VKF 5.3 / EN 13501-1 Cfl-s1
isol. ai rumori d'impatto	ca. 29 dB VM
isolamento termico	≤ 0,14 m ² ·K/W
larghezza	ca. 460 cm
lunghezza dei rotoli	ca. 30 m
numero dei colori	9
colori speciali	da 1000 m ² (prezzo su richiesta)
disponibile	rotoli / tagli / tagli su misura
posa	incollare totalmente oppure tesare su feltro / per locali inferiori a 20 m ² la posa con nastro biadesivo è possibile
colla	TISCA TIARA consiglia i collanti COLLANO, innovativi e rispettosi dell'ambiente





_84 écru



_41 hellbeige



_43 mittelbeige



_47 hellbraun



_45 braun



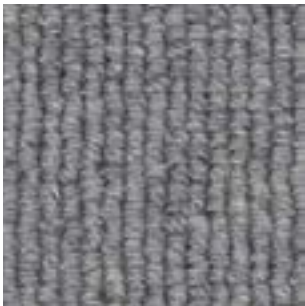
_50 camel



_26 mauve



_11 hellgrau



_13 dunkelgrau



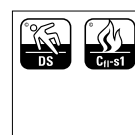
_16 anthrazit

Technische Daten	
Einsatzbereich	Wohnen
Zusatzbezeichnungen	Fussbodenheizung
Beanspruchung	EN 1307: Wohnbereich normal/mässig (22)
Komfort	EN 1307: LC3
Herstellungsart	5/32" getuftet
Oberflächenstruktur	Schlingenflor, meliert
Polmaterial	Reine Schurwolle, WOOLS OF NEW ZEALAND
Trägermaterial	synthetisch
Rückenausrüstung	Textilrücken TIARA TEXBAC®
Poleinsatzgewicht	ca. 1200 g/m ²
Gesamtgewicht	ca. 2600 g/m ²
Polnoppenzahl	ca. 80 000/m ²
Poldicke	ca. 5,0 mm
Gesamtdicke	ca. 8,0 mm
Schadstoffprüfung	GuT-Lizenz Nr. 16321
Brandverhalten	VKF 5.3 / EN 13501-1 CfI-s1
Trittschalldämmung	ca. 28 dB VM
Wärmedurchlasswiderstand	≤ 0,17 m ² · K/W
Breite	ca. 420 cm
Rollenlänge	ca. 25 lfm
Lagerfarben	10
Lieferform	Rollen / Coupons in Originalbreite
Verlegung	vollflächig kleben / Teppiche für Räume unter 20 m ² können mit Klebeband verlegt werden
Klebstoffe	TISCA TIARA empfiehlt das innovative, umweltfreundliche COLLANO-Sortiment

Données techniques	
domaines d'utilisation	habitation
autres qualifications	chauffage au sol
classe d'utilisation	EN 1307: habitation général/moyen (22)
classe de confort	EN 1307: LC3
fabrication	tufté 5/32"
structure de la surface	bouclé mélé
poil	Pure Laine Vierge, WOOLS OF NEW ZEALAND
support	synthétique
dos	double dos textile TIARA TEXBAC®
poids du poil total	env. 1200 g/m ²
poids total	env. 2600 g/m ²
nombre de points	env. 80000/m ²
épaisseur du poil	env. 5,0 mm
épaisseur totale	env. 8,0 mm
substances nocives	licence GuT no. 16321
réaction au feu	VKF 5.3 / EN 13501-1 CfI-s1
absorption du bruit des pas	env. 28 dB VM
résistance thermique	≤ 0,17 m ² · K/W
largeur	env. 420 cm
longueur des rouleaux	env. 25 m
coloris en stock	10
mode de livraison	rouleaux / coupons en largeur originale
pose	coller en plein / pièces de moins de 20 m ² peuvent être posées avec bandes adhésives
encollage	TISCA TIARA vous conseille l'utilisation des colles innovatives et écologiques de l'assortiment COLLANO

Technical data	
application	residential areas
additional applications	floor-heating
use	EN 1307: domestic general/medium (22)
comfort	EN 1307: LC3
construction	tufting 5/32"
texture	loop pile, mottled
pile material	Pure New Wool, WOOLS OF NEW ZEALAND
primary backing	synthetic
secondary backing	textile double backing TIARA TEXBAC®
total pile weight	appr. 1200 g/m ² (35 oz/sq yd)
total weight	appr. 2600 g/m ² (77 oz/sq yd)
number of tufts	appr. 80 000/m ² (67 000 /sq yd)
pile thickness	appr. 5,0 mm (2/10")
total thickness	appr. 8,0 mm (5/16")
contaminant test	GuT licence no. 16321
flammability	VKF 5.3 / EN 13501-1 CfI-s1
impact sound insulation	appr. 28 dB VM
thermal insulation	≤ 0,17 m ² · K/W
width	appr. 420 cm (13'9")
length of roll	appr. 25 m (82')
number of colours in stock	10
availability	rolls / cuts
installation method	glue down / areas smaller than 20 m ² (24 sq yd) can be installed with double face tape
adhesives	TISCA TIARA recommends the innovative and environmentally friendly COLLANO product range

Dati tecnici	
zona di applicazione	abitazioni
altri utilizzi	pavimenti a pannelli radianti
classificazione d'utilizzo	EN 1307: abitare normale/moderato (22)
classificazione di comfort	EN 1307: LC3
fabbricazione	tufting 5/32"
struttura della superficie	bouclé melangiato
composizione felpa	Pura Lana Vergine, WOOLS OF NEW ZEALAND
supporto di tessitura	sintetico
rovescio	tela tessile TIARA TEXBAC®
peso felpa totale	ca. 1200 g/m ²
peso totale	ca. 2600 g/m ²
numero punti	ca. 80000/m ²
spessore felpa	ca. 5,0 mm
spessore totale	ca. 8,0 mm
sostanze nocive	attestato GuT no. 16321
classe reazione al fuoco	VKF 5.3 / EN 13501-1 CfI-s1
isol. ai rumori d'impatto	ca. 28 dB VM
isolamento termico	≤ 0,17 m ² · K/W
larghezza	ca. 420 cm
lunghezza dei rotoli	ca. 25 m
numero dei colori	10
disponibile	rotoli / tagli
posa	incollare totalmente / per locali inferiori a 20 m ² la posa con nastro biadesivo è possibile
colla	TISCA TIARA consiglia i collanti COLLANO, innovativi e rispettosi dell'ambiente





_40 weiss



_41 hellbeige



_52 sisal



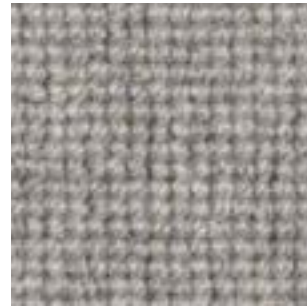
_43 mittelbeige



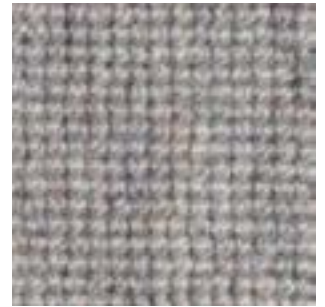
_50 camel



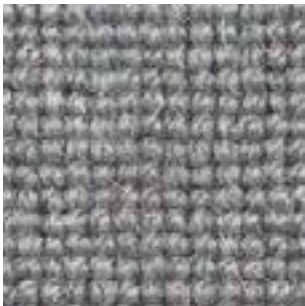
_11 silber



_12 stien



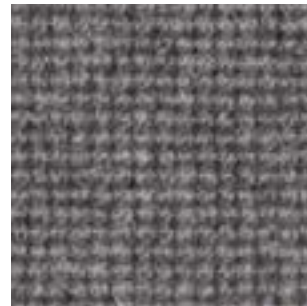
_26 mauve



_36 mint



_22 acqua



_13 quarz



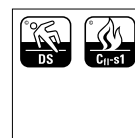
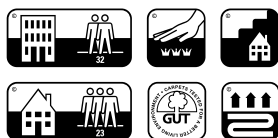
_16 marengo

Technische Daten	
Einsatzbereich	Arbeiten
Zusatzeignungen	Treppen gelegentliche Nutzung, Fußbodenheizung
Beanspruchung	EN 1307: Geschäftsbereich normal (32) Wohnbereich stark (23)
Komfort	EN 1307: LC3
Herstellungsart	5/32" getuftet
Oberflächenstruktur	Schlingenpol, meliert
Polmaterial	Reine Schurwolle, WOOLS OF NEW ZEALAND
Trägermaterial	synthetisch
Rückenausrüstung	Textilrücken TIARA TEXTBAC® NOVA
Poleinsatzgewicht	ca. 1250 g/m ²
Gesamtgewicht	ca. 2600 g/m ²
Polnoppenzahl	ca. 68000/m ²
Poldicke	ca. 4,5 mm
Gesamtdicke	ca. 8,0 mm
Schadstoffprüfung	GuT-Lizenz Nr. 12729
Brandverhalten	VKF 5.3 / EN 13501-1 Cfl-s1
Trittschalldämmung	ca. 28 dB VM
Wärmedurchlasswiderstand	ca. 0,13 m ² ·K/W
Breite	ca. 420 cm
Rollenlänge	ca. 25 lfm
Lagerfarben	12
Lieferform	Rollen / Coupons in Originalbreite
Verlegung	vollflächig kleben / Teppiche für Räume unter 20 m ² können mit Kleband verlegt werden
Klebstoffe	TISCA TIARA empfiehlt das innovative, umweltfreundliche COLLANO-Sortiment

Données techniques	
domaines d'utilisation	usage professionnel
autres qualifications	escaliers emploi occasionnel, chauffage au sol
classe d'utilisation	EN 1307: professionnel général (32) habitation fort (23)
classe de confort	EN 1307: LC3
fabrication	tufté 5/32"
structure de la surface	bouclé mélé
poil	Pure Laine Vierge, WOOLS OF NEW ZEALAND
support	synthétique
dos	double dos textile TIARA TEXTBAC® NOVA
poids du poil total	env. 1250 g/m ²
poids total	env. 2600 g/m ²
nombre de points	env. 68000/m ²
épaisseur du poil	env. 4,5 mm
épaisseur totale	env. 8,0 mm
substances nocives	licence GuT no. 12729
réaction au feu	VKF 5.3 / EN 13501-1 Cfl-s1
absorption du bruit des pas	env. 28 dB VM
résistance thermique	env. 0,13 m ² ·K/W
largeur	env. 420 cm
longueur des rouleaux	env. 25 m
coloris en stock	12
mode de livraison	rouleaux / coupons en largeur originale
pose	coller en plein / pièces de moins de 20 m ² peuvent être posées avec bandes adhésives
encollage	TISCA TIARA vous conseille l'utilisation des colles innovatives et écologiques de l'assortiment COLLANO

Technical data	
application	contract areas
additional applications	stairs occasional use, floor-heating
use	EN 1307: commercial general (32) domestic heavy (23)
comfort	EN 1307: LC3
construction	tufting 5/32"
texture	loop pile, mottled
pile material	Pure New Wool, WOOLS OF NEW ZEALAND
primary backing	synthetic
secondary backing	textile double backing TIARA TEXTBAC® NOVA
total pile weight	appr. 1250 g/m ² (37 oz/sq yd)
total weight	appr. 2600 g/m ² (76 oz/sq yd)
number of tufts	appr. 68000/m ² (57000 /sq yd)
pile thickness	appr. 4,5 mm (3/16")
total thickness	appr. 8,0 mm (5/16")
contaminant test	GuT licence no. 12729
flammability	VKF 5.3 / EN 13501-1 Cfl-s1
impact sound insulation	appr. 28 dB VM
thermal insulation	appr. 0,13 m ² ·K/W
width	appr. 420 cm (13'9")
length of roll	appr. 25 m (82')
number of colours in stock	12
availability	rolls / cuts
installation method	glue down / areas smaller than 20 m ² (24 sq yd) can be installed with double face tape
adhesives	TISCA TIARA recommends the innovative and environmentally friendly COLLANO product range

Dati tecnici	
zona di applicazione	uffici
altri utilizzi	scale uso occasionale, pavimenti a pannelli radianti
classificazione d'utilizzo	EN 1307: commerciale normale (32) abitare forte (23)
classificazione di comfort	EN 1307: LC3
fabbricazione	tufting 5/32"
struttura della superficie	bouclé melangiato
composizione felpa	Pura Lana Vergine, WOOLS OF NEW ZEALAND
supporto di tessitura	synthetic
rovescio	tela tessile TIARA TEXTBAC® NOVA
peso felpa totale	ca. 1250 g/m ²
peso totale	ca. 2600 g/m ²
numero punti	ca. 68000/m ²
spessore felpa	ca. 4,5 mm
spessore totale	ca. 8,0 mm
sostanze nocive	attestato GuT no. 12729
classe reazione al fuoco	VKF 5.3 / EN 13501-1 Cfl-s1
isol. ai rumori d'impatto	ca. 28 dB VM
isolamento termico	ca. 0,13 m ² ·K/W
larghezza	ca. 420 cm
lunghezza dei rotoli	ca. 25 m
numero dei colori	12
disponibile	rotoli / tagli
posa	incollare totalmente / per locali inferiori a 20 m ² la posa con nastro biadesivo è possibile
colla	TISCA TIARA consiglia i collanti COLLANO, innovativi e rispettosi dell'ambiente





BA 1500_41 naturweiss



BA 1500_42 hellbeige



BA 1500_43 dunkelbeige



BA 1500_44 hellbraun



BA 1500_45 dunkelbraun



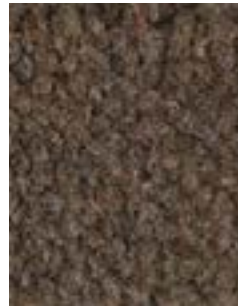
BVA 1500_141 naturweiss



BVA 1500_142 hellbeige



BVA 1500_143 dunkelbeige



BVA 1500_144 hellbraun



BVA 1500_145 dunkelbraun



CLB 1500_211 hellgrau



CLB 1500_212 mittelgrau



CLB 1500_213 dunkelgrau



CLB 1500_214 anthrazit



CLV 1500_221 hellgrau



CLV 1500_222 mittelgrau



CLV 1500_223 dunkelgrau



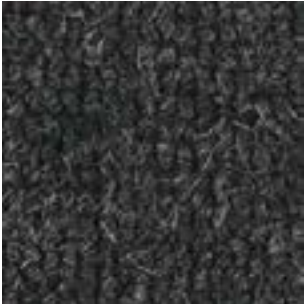
CLV 1500_224 anthrazit

Technische Daten		
Einsatzbereich	Wohnen	
Beanspruchung	Wohnbereich stark	
Herstellungsart	getuftet	
Oberflächenstruktur	BA 1500 / CLB 1500: Schlingenflor BVA 1500 / CLV 1500: Schnittflor	
Polmaterial	Reine Schurwolle, Periloc gewalkt	
Trägermaterial	Polypropylen-Gewebe	
Rückenmaterial	Baumwoll-Gewebe	
BERBER SORTIMENT	Typ BA 1500	Typ BVA 1500
Gesamtdicke	ca. 9,5 mm	ca. 13,0 mm
Poldicke	ca. 7,0 mm	ca. 11,0 mm
Gesamtgewicht	ca. 2700 g/m ²	ca. 2700 g/m ²
Poleinsatzgewicht	ca. 1500 g/m ²	ca. 1500 g/m ²
Polnoppenzahl	ca. 40 000/m ²	ca. 65 000/m ²
Wärmedurchlasswiderstand	ca. 0,16 m ² ·K/W	ca. 0,23 m ² ·K/W
MÉLANGE SORTIMENT	Typ CLB 1500	Typ CLV 1500
Gesamtdicke	ca. 10,0 mm	ca. 13,0 mm
Poldicke	ca. 7,5 mm	ca. 11,0 mm
Gesamtgewicht	ca. 2700 g/m ²	ca. 2700 g/m ²
Poleinsatzgewicht	ca. 1500 g/m ²	ca. 1500 g/m ²
Polnoppenzahl	ca. 42 000/m ²	ca. 65 000/m ²
Wärmedurchlasswiderstand	ca. 0,17 m ² ·K/W	ca. 0,23 m ² ·K/W
Breite	bis 650 cm	
Shading	Shading-Reklamationen können vom Hersteller nicht anerkannt werden	

Données techniques		
domaines d'utilisation	habitation	
classe d'utilisation	habitation fort	
fabrication	tufté	
structure de la surface	BA 1500 / CLB 1500: bouclé BVA 1500 / CLV 1500: velours	
poil	Pure Laine Vierge, Periloc foulonné	
support	polypropylène	
dos	coton	
BERBER ASSORTIMENT	Typ BA 1500	Typ BVA 1500
épaisseur totale	env. 9,5 mm	env. 13,0 mm
épaisseur du poil	env. 7,0 mm	env. 11,0 mm
poids total	env. 2700 g/m ²	env. 2700 g/m ²
poids du poil total	env. 1500 g/m ²	env. 1500 g/m ²
nombre de points	env. 40 000/m ²	env. 65 000/m ²
résistance thermique	env. 0,16 m ² ·K/W	env. 0,23 m ² ·K/W
MÉLANGE ASSORTIMENT	Typ CLB 1500	Typ CLV 1500
épaisseur totale	env. 10,0 mm	env. 13,0 mm
épaisseur du poil	env. 7,5 mm	env. 11,0 mm
poids total	env. 2700 g/m ²	env. 2700 g/m ²
poids du poil total	env. 1500 g/m ²	env. 1500 g/m ²
nombre de points	env. 42 000/m ²	env. 65 000/m ²
résistance thermique	env. 0,17 m ² ·K/W	env. 0,23 m ² ·K/W
largeur	jusque à 650 cm	
verse du poil (shading)	les réclamations portant sur la verse du poil ne peuvent pas être prises en considération par le fabricant	

Technical Data		
application	residential areas	
use	domestic heavy	
construction	tufting	
texture	BA 1500 / CLB 1500: loop pile BVA 1500 / CLV 1500: cut pile	
pile material	Pure New Wool, Periloc felted	
primary backing	polypropylene	
secondary backing	cotton	
BERBER COLLECTION	Typ BA 1500	Typ BVA 1500
total thickness	appr. 9,5 mm (3/8")	appr. 13,0 mm (1/2")
pile thickness	appr. 7,0 mm (9/32")	appr. 11,0 mm (7/16")
total weight	appr. 2700 g/m ² (80 oz/sq yd)	appr. 2700 g/m ² (80 oz/sq yd)
total pile weight	appr. 1500 g/m ² (44 oz/sq yd)	appr. 1500 g/m ² (44 oz/sq yd)
number of tufts	appr. 40 000/m ² (33 000 /sq yd)	appr. 65 000/m ² (27 000 /sq yd)
thermal insulation	appr. 0,16 m ² ·K/W	appr. 0,23 m ² ·K/W
MÉLANGE COLLECTION	Typ CLB 1500	Typ CLV 1500
total thickness	appr. 10,0 mm (11/32")	appr. 13,0 mm (1/2")
pile thickness	appr. 7,5 mm (9/32")	appr. 11,0 mm (7/16")
total weight	appr. 2700 g/m ² (80 oz/sq yd)	appr. 2700 g/m ² (80 oz/sq yd)
total pile weight	appr. 1500 g/m ² (44 oz/sq yd)	appr. 1500 g/m ² (44 oz/sq yd)
number of tufts	appr. 42 000/m ² (35 000 /sq yd)	appr. 65 000/m ² (27 000 /sq yd)
thermal insulation	appr. 0,17 m ² ·K/W	appr. 0,23 m ² ·K/W
width	up to 650 cm (21')	
shading	the carpet manufacturer cannot be held responsible if a carpet exhibits shading	

Dati tecnici		
zona di applicazione	abitazioni	
classificazione d'utilizzo	abitare forte	
fabbricazione	tufting	
struttura della superficie	BA 1500 / CLB 1500: bouclé BVA 1500 / CLV 1500: velluto	
composizione felpa	Pura Lana Vergine, Periloc follato	
supporto di tessitura	polypropylene	
rovescio	cotone	
BERBER ASSORTIMENTO	Typ BA 1500	Typ BVA 1500
spessore totale	ca. 9,5 mm	ca. 13,0 mm
spessore felpa	ca. 7,0 mm	ca. 11,0 mm
peso totale	ca. 2700 g/m ²	ca. 2700 g/m ²
peso felpa totale	ca. 1500 g/m ²	ca. 1500 g/m ²
numero punti	ca. 40 000/m ²	ca. 65 000/m ²
isolamento termico	ca. 0,16 m ² ·K/W	ca. 0,23 m ² ·K/W
MÉLANGE ASSORTIMENTO	Typ CLB 1500	Typ CLV 1500
spessore totale	ca. 10,0 mm	ca. 13,0 mm
spessore felpa	ca. 7,5 mm	ca. 11,0 mm
peso totale	ca. 2700 g/m ²	ca. 2700 g/m ²
peso felpa totale	ca. 1500 g/m ²	ca. 1500 g/m ²
numero punti	ca. 42 000/m ²	ca. 65 000/m ²
isolamento termico	ca. 0,17 m ² ·K/W	ca. 0,23 m ² ·K/W
larghezza	fino a 650 cm	
shading	questo fenomeno non costituisce difetto di fabbricazione e pertanto non può dare adito alcun reclamo	



_19 marengo



_13 grau



_45 marron



_42 hasel



_ 43 mittelbeige



_41 hellbeige



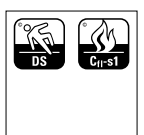
_40 weiss

Technische Daten	
Einsatzbereich	Wohnen
Zusatzleistungen	Fussbodenheizung
Beanspruchung	EN 1307 neu: Wohnbereich normal/mässig (22)
Komfort	EN 1307 neu: LC3
Herstellungsart	5/32" getuftet
Oberflächenstruktur	glatte Schlinge
Polmaterial	60% Wolle / 40% Haare
Trägermaterial	synthetisch
Rückenausrüstung	Textilrücken TIARA TEXBAC®
Poleinsatzgewicht	ca. 1300 g/m ²
Gesamtgewicht	ca. 2700 g/m ²
Polnoppenzahl	ca. 80500/m ²
Poldicke	ca. 5,0 mm
Gesamtdicke	ca. 8,5 mm
Schadstoffprüfung	GuT-Lizenz Nr. 23476
Brandverhalten	VKF 5.3 / EN 13501-1 CfI-s1
Trittschalldämmung	ca. 28 dB VM
Wärmedurchlasswiderstand	≤ 0,17 m ² ·K/W
Breite	ca. 420 cm
Rollenlänge	ca. 25 lfm
Lagerfarben	7
Lieferform	Rollen
Verlegung	vollflächig kleben / Teppiche für Räume unter 20 m ² können mit Klebeband verlegt werden
Klebstoffe	TISCA TIARA empfiehlt das innovative, umweltfreundliche COLLANO-Sortiment

Données techniques	
domaines d'utilisation	habitation
autres qualifications	chauffage au sol
classe d'utilisation	EN 1307 nouveau: habitation général/moyen (22)
classe de confort	EN 1307 nouveau: LC3
fabrication	tufté 5/32"
structure de la surface	bouclé serré
poil	60% laine / 40% poil
support	synthétique
dos	double dos textile TIARA TEXBAC®
poils du poil total	env. 1300 g/m ²
poils total	env. 2700 g/m ²
nombre de points	env. 80500/m ²
épaisseur du poil	env. 5,0 mm
épaisseur totale	env. 8,5 mm
substances nocives	licence GuT no. 23476
réaction au feu	VKF 5.3 / EN 13501-1 CfI-s1
absorption du bruit des pas	env. 28 dB VM
résistance thermique	≤ 0,17 m ² ·K/W
largeur	env. 420 cm
longueur des rouleaux	env. 25 m
coloris en stock	7
mode de livraison	rouleaux
pose	coller en plein / pièces de moins de 20 m ² peuvent être posées avec bandes adhésives
encollage	TISCA TIARA vous conseille l'utilisation des colles innovatives et écologiques de l'assortiment COLLANO

Technical data	
application	residential areas
additional applications	floor-heating
use	EN 1307 new: domestic general/medium (22)
comfort	EN 1307 new: LC3
construction	tufting 5/32"
texture	tight level loop pile
pile material	60% wool / 40% hair
primary backing	synthetic
secondary backing	textile double backing TIARA TEXBAC®
total pile weight	appr. 1300 g/m ² (38 oz/sq yd)
total weight	appr. 2700 g/m ² (80 oz/sq yd)
number of tufts	appr. 80500/m ² (67000 /sq yd)
pile thickness	appr. 5,0 mm (2/10")
total thickness	appr. 8,5 mm (11/32")
contaminant test	GuT licence no. 23476
flammability	VKF 5.3 / EN 13501-1 CfI-s1
impact sound insulation	appr. 28 dB VM
thermal insulation	≤ 0,17 m ² ·K/W
width	appr. 420 cm (13'9")
length of roll	appr. 25 m (82')
number of colours in stock	7
availability	rolls
installation method	glue down / areas smaller than 20 m ² (24 sq yd) can be installed with double face tape
adhesives	TISCA TIARA recommends the innovative and environmentally friendly COLLANO product range

Dati tecnici	
zona di applicazione	abitazioni
altri utilizzi	pavimenti a pannelli radianti
classificazione d'utilizzo	EN 1307 nuovo: abitare normale/moderato (22)
classificazione di comfort	EN 1307 nuovo: LC3
fabbricazione	tufting 5/32"
struttura della superficie	bouclé lisci
composizione felpa	60% lana / 40% pelo
supporto di tessitura	sintetico
rovescio	tela tessile TIARA TEXBAC®
peso felpa totale	ca. 1300 g/m ²
peso totale	ca. 2700 g/m ²
numero punti	ca. 80500/m ²
spessore felpa	ca. 5,0 mm
spessore totale	ca. 8,5 mm
sostanze nocive	attestato GuT no. 23476
classe reazione al fuoco	VKF 5.3 / EN 13501-1 CfI-s1
isol. ai rumori d'impatto	ca. 28 dB VM
isolamento termico	≤ 0,17 m ² ·K/W
larghezza	ca. 420 cm
lunghezza dei rotoli	ca. 25 m
numero dei colori	7
disponibile	rotoli
posa	incollare totalmente /per locali inferiori a 20 m ² la posa con nastro biadesivo è possibile
colla	TISCA TIARA consiglia i collanti COLLANO, innovativi e rispettosi dell'ambiente





_140 weiss



_124 crème



_231 sand



_224 kristall



_118 camel



_399 seegras



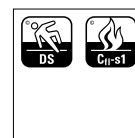
_630 sisal

Technische Daten	
Einsatzbereich	Wohnen
Zusatzleistungen	Fussbodenheizung
Beanspruchung	EN 1307: Wohnbereich normal (22+) Geschäftsbereich leicht (31)
Komfort	EN 1307: LC5
Herstellungsart	gewebt
Oberflächenstruktur	Strukturbouclé
Polmaterial	Reine Schurwolle, WOOLS OF NEW ZEALAND
Trägermaterial	synthetisch
Rückenausrüstung	Latex
Poleinsatzgewicht	ca. 2100 g/m ²
Gesamtgewicht	ca. 2800 g/m ²
Polnoppenzahl	ca. 58500/m ²
Poldicke	ca. 8,5 mm
Gesamtdicke	ca. 11,0 mm
Schadstoffprüfung	GuT-Lizenz Nr. 14216
Brandverhalten	VKF 5.3 / EN 13501-1 CfI-s1
Trittschalldämmung	ca. 32 dB VM
Wärmedurchlasswiderstand	≤ 0,17 m ² ·K/W
Breite	ca. 460 cm
Rollenlänge	ca. 25 lfm
Lagerfarben	7
Sonderfarben	min. 600 m ² (Preis auf Anfrage)
Lieferform	Rollen / Coupons in Originalbreite / Schnittmass
Verlegung	vollflächig kleben oder spannen / Teppiche für Räume unter 20 m ² können mit Klebeband verlegt werden
Klebstoffe	TISCA TIARA empfiehlt das innovative, umweltfreundliche COLLANO-Sortiment

Données techniques	
domaines d'utilisation	habitation
autres qualifications	chauffage au sol
classe d'utilisation	EN 1307: habitation général (22+) professionnel modéré (31)
classe de confort	EN 1307: LC5
fabrication	tissé
structure de la surface	bouclé structuré
poil	Pure Laine Vierge, WOOLS OF NEW ZEALAND
support	synthétique
dos	latex
poils du poil total	env. 2100 g/m ²
poils total	env. 2800 g/m ²
nombre de points	env. 58500/m ²
épaisseur du poil	env. 8,5 mm
épaisseur totale	env. 11,0 mm
substances nocives	licence GuT no. 14216
réaction au feu	VKF 5.3 / EN 13501-1 CfI-s1
absorption du bruit des pas	env. 32 dB VM
résistance thermique	≤ 0,17 m ² ·K/W
largeur	env. 460 cm
longueur des rouleaux	env. 25 m
coloris en stock	7
coloris spéciaux	dès 600 m ² (prix sur demande)
mode de livraison	rouleaux / coupons en largeur originale / sur mesure
pose	coller en plein ou tendre / pièces de moins de 20 m ² peuvent être posées avec bandes adhésives
encollage	TISCA TIARA vous conseille l'utilisation des colles innovatives et écologiques de l'assortiment COLLANO

Technical data	
application	residential areas
additional applications	floor-heating
use	EN 1307: domestic general (22+) commercial moderate (31)
comfort	EN 1307: LC5
construction	woven
texture	loop pile, structured
pile material	Pure New Wool, WOOLS OF NEW ZEALAND
primary backing	synthetic
secondary backing	latex
total pile weight	appr. 2100 g/m ² (62 oz/sq yd)
total weight	appr. 2800 g/m ² (82 oz/sq yd)
number of tufts	appr. 58500/m ² (48900 /sq yd)
pile thickness	appr. 8,5 mm (11/32")
total thickness	appr. 11,0 mm (7/16")
contaminant test	GuT licence no. 14216
flammability	VKF 5.3 / EN 13501-1 CfI-s1
impact sound insulation	appr. 32 dB VM
thermal insulation	≤ 0,17 m ² ·K/W
width	appr. 460 cm (15'1")
length of roll	appr. 25 m (82')
number of colours in stock	7
special colours	from 600 m ² (720 sq yd) price upon request
availability	rolls / cuts / cut to size
installation method	glue down or tackless gripper installation / areas smaller than 20 m ² (24 sq yd) can be installed with double face tape
adhesives	TISCA TIARA recommends the innovative and environmentally friendly COLLANO product range

Dati tecnici	
zona di applicazione	abitazioni
altri utilizzi	pavimenti a pannelli radianti
classificazione d'utilizzo	EN 1307: abitare normale (22+) commerciale leggero (31)
classificazione di comfort	EN 1307: LC5
fabbricazione	tessuto
struttura della superficie	bouclé strutturato
composizione felpa	Pura Lana Vergine, WOOLS OF NEW ZEALAND
supporto di tessitura	synthetic
rovescio	latex
peso felpa totale	ca. 2100 g/m ²
peso totale	ca. 2800 g/m ²
numero punti	ca. 58500/m ²
spessore felpa	ca. 8,5 mm
spessore totale	ca. 11,0 mm
sostanze nocive	attestato GuT no. 14216
classe reazione al fuoco	VKF 5.3 / EN 13501-1 CfI-s1
isol. ai rumori d'impatto	ca. 32 dB VM
isolamento termico	≤ 0,17 m ² ·K/W
larghezza	ca. 460 cm
lunghezza dei rotoli	ca. 25 m
numero dei colori	7
colori speciali	da 600 m ² (prezzo su richiesta)
disponibile	rotoli / tagli / tagli su misura
posa	incollare totalmente oppure tesare su feltro / per locali inferiori a 20 m ² la posa con nastro biadesivo è possibile
colla	TISCA TIARA consiglia i collanti COLLANO, innovativi e rispettosi dell'ambiente

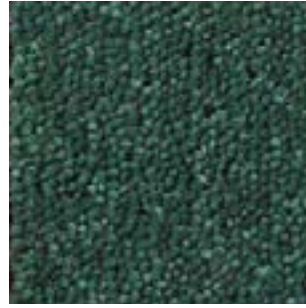




_42 teddy



_61 rot



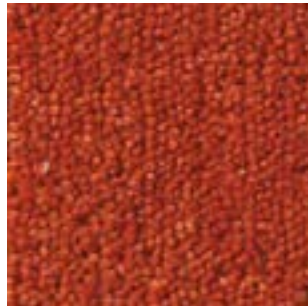
_33 zeder



_13 graphit



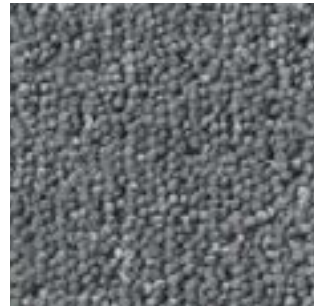
_81 sand



_62 rost



_29 royal



_12 schiefer



_83 crème



_66 flamingo



_22 saphir



_11 silber



_40 weiss



_52 safran



_21 frost

Technische Daten	
Einsatzbereich	Wohnen
Zusatzeigenschaften	Treppen gelegentliche Nutzung, Fußbodenheizung
Beanspruchung	EN 1307: Wohnbereich normal/mässig (22)
Komfort	EN 1307: LC4
Herstellungsart	9/64" getuftet, uni
Oberflächenstruktur	Frisé
Polmaterial	80% Schurwolle, WOOLS OF NEW ZEALAND, 20% Polyamid
Färbung	Flockenfärbung
Trägermaterial	synthetisch
Rückenausrüstung	Textilrücken TIARA TEXTBAC®
Poleinsatzgewicht	ca. 1.400 g/m ²
Gesamtgewicht	ca. 2.500 g/m ²
Polnoppenzahl	ca. 145 000/m ²
Poldicke	ca. 6,0 mm
Gesamtdicke	ca. 8,5 mm
Schadstoffprüfung	GuT-Lizenz Nr. 23248
Brandverhalten	VKF 5.3 / EN 13501-1 Cfl-s1 (verklebt)
Trittschalldämmung	ca. 30 dB VM
Wärmedurchlasswiderstand	≤ 0,17 m ² ·K/W
Breite	ca. 420 cm
Rollenlänge	ca. 25 lfm
Lagerfarben	15
Sonderfarben	min. 1.000 m ² (Preis auf Anfrage)
Lieferform	Rollen / Coupons in Originalbreite
Verlegung	vollflächig kleben / Teppiche für Räume unter 20 m ² können mit Klebeband verlegt werden
Klebstoffe	TISCA TIARA empfiehlt das innovative, umweltfreundliche COLLANO-Sortiment
Shading	Shading-Reklamationen können vom Hersteller nicht anerkannt werden

Données techniques	
domaines d'utilisation	habitation
autres qualifications	escaliers emploi occasionnel, chauffage au sol
classe d'utilisation	EN 1307: habitation général/moyen (22)
classe de confort	EN 1307: LC4
fabrication	tufté 9/64", uni
structure de la surface	frisé
poil	80% Laine Vierge, WOOLS OF NEW ZEALAND, 20% polyamide
teinture	teinture en bourre
support	synthétique
dos	double dos textile TIARA TEXTBAC®
poids du poil total	env. 1.400 g/m ²
poids total	env. 2.500 g/m ²
nombre de points	env. 145 000/m ²
épaisseur du poil	env. 6,0 mm
épaisseur totale	env. 8,5 mm
substances nocives	licence GuT no. 23248
réaction au feu	VKF 5.3 / EN 13501-1 Cfl-s1 (collé)
absorption du bruit des pas	env. 30 dB VM
résistance thermique	≤ 0,17 m ² ·K/W
largeur	env. 420 cm
longueur des rouleaux	env. 25 m
coloris en stock	15
coloris spéciaux	dès 1000 m ² (prix sur demande)
mode de livraison	rouleaux / coupons en largeur originale
pose	coller en plein / pièces de moins de 20 m ² peuvent être posées avec bandes adhésives
encollage	TISCA TIARA vous conseille l'utilisation des colles innovatives et écologiques de l'assortiment COLLANO
verse du poil (shading)	les réclimations portant sur la verse du poil ne peuvent pas être prises en considération par le fabricant

Technical data	
application	residential areas
additional applications	stairs occasional use, floor-heating
use	EN 1307: domestic general/medium (22)
comfort	EN 1307: LC4
construction	tufting 9/64", plain
texture	hardtivist
pile material	80% New Wool, WOOLS OF NEW ZEALAND, 20% polyamide
method of dyeing	stock dyeing
primary backing	synthetic
secondary backing	textile double backing TIARA TEXTBAC®
total pile weight	appr. 1.400 g/m ² (41 oz/sq yd)
total weight	appr. 2.500 g/m ² (74 oz/sq yd)
number of tufts	appr. 145 000/m ² (120 900 /sq yd)
pile thickness	appr. 6,0 mm (1/4")
total thickness	appr. 8,5 mm (11/32")
contaminant test	GuT licence no. 23248
flammability	VKF 5.3 / EN 13501-1 Cfl-s1 (glued)
impact sound insulation	appr. 30 dB VM
thermal insulation	≤ 0,17 m ² ·K/W
width	appr. 420 cm (13'9")
length of roll	appr. 25 m (82')
number of colours in stock	15
special colours	from 1000 m ² (1200 sq yd) price upon request
availability	rolls / cuts
installation method	glue down / areas smaller than 20 m ² (24 sq yd) can be installed with double face tape
adhesives	TISCA TIARA recommends the innovative and environmentally friendly COLLANO product range
shading	the carpet manufacturer cannot be held responsible if a carpet exhibits shading

Dati tecnici	
zona di applicazione	abitazioni
altri utilizzi	scale uso occasionale, pavimenti a pannelli radianti
classificazione d'utilizzo	EN 1307: abitare normale/moderato (22)
classificazione di comfort	EN 1307: LC4
fabbricazione	tufting 9/64", unito
struttura della superficie	frisé
composizione felpa	80% Lana Vergine, WOOLS OF NEW ZEALAND, 20% poliammide
tintura	tinto in fiocco
supporto di tessitura	sintetico
rovescio	tela tessile TIARA TEXTBAC®
peso felpa totale	ca. 1.400 g/m ²
peso totale	ca. 2.500 g/m ²
numero punti	ca. 145 000/m ²
spessore felpa	ca. 6,0 mm
spessore totale	ca. 8,5 mm
sostanze nocive	attestato GuT no. 23248
classe reazione al fuoco	VKF 5.3 / EN 13501-1 Cfl-s1 (incollato)
isol. ai rumori d'impatto	ca. 30 dB VM
isolamento termico	≤ 0,17 m ² ·K/W
larghezza	ca. 420 cm
lunghezza dei rotoli	ca. 25 m
numero dei colori	15
colori speciali	da 1000 m ² (prezzo su richiesta)
disponibile	rotoli / tagli
posa	incollare totalmente / per locali inferiori a 20 m ² la posa con nastro biadesivo è possibile
colla	TISCA TIARA consiglia i collanti COLLANO, innovativi e rispettosi dell'ambiente
shading	questo fenomeno non costituisce difetto di fabbricazione e pertanto non può dare adito alcun reclamo





_124 crème



_629 vanille



_630 gold



_118 camel



_224 kristall



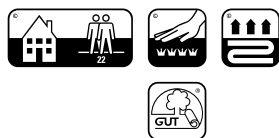
_225 stein

Technische Daten	
Einsatzbereich	Wohnen
Zusatzeignungen	Fussbodenheizung
Beanspruchung	EN 1307: Wohnbereich normal/mässig (22)
Komfort	EN 1307: LC4
Herstellungsart	gewebt, meliert
Oberflächenstruktur	Strukturbouclé
Polmaterial	Reine Schurwolle, WOOLS OF NEW ZEALAND
Trägermaterial	synthetisch
Rückenausrüstung	Latex
Poleinsatzgewicht	ca. 1700 g/m ²
Gesamtgewicht	ca. 2300 g/m ²
Polnoppenzahl	ca. 36000/m ²
Poldicke	ca. 7,0 mm
Gesamtdicke	ca. 9,5 mm
Schadstoffprüfung	GuT-Lizenz Nr. 21036
Brandverhalten	VKF 5.3 / EN 13501-1 CfI-s1
Trittschalldämmung	ca. 30 dB VM
Wärmedurchlasswiderstand	ca. 0,15 m ² ·K/W
Breite	ca. 460 cm
Rollenlänge	ca. 25 lfm
Lagerfarben	6
Sonderfarben	min. 600 m ² (Preis auf Anfrage)
Lieferform	Rollen / Coupons in Originalbreite / Schnittmass
Verlegung	vollflächig kleben oder spannen / Teppiche für Räume unter 20 m ² können mit Klebeband verlegt werden
Klebstoffe	TISCA TIARA empfiehlt das innovative, umweltfreundliche COLLANO-Sortiment

Données techniques	
domaines d'utilisation	habitation
autres qualifications	chauffage au sol
classe d'utilisation	EN 1307: habitation général/moyen (22)
classe de confort	EN 1307: LC4
fabrication	tissé, mêlé
structure de la surface	bouclé structuré
poil	Pure Laine Vierge, WOOLS OF NEW ZEALAND
support	synthétique
dos	latex
poids du poil total	env. 1700 g/m ²
poids total	env. 2300 g/m ²
nombre de points	env. 36000/m ²
épaisseur du poil	env. 7,0 mm
épaisseur totale	env. 9,5 mm
substances nocives	licence GuT no. 21036
réaction au feu	VKF 5.3 / EN 13501-1 CfI-s1
absorption du bruit des pas	env. 30 dB VM
résistance thermique	env. 0,15 m ² ·K/W
largeur	env. 460 cm
longueur des rouleaux	env. 25 m
coloris en stock	6
coloris spéciaux	dès 600 m ² (prix sur demande)
mode de livraison	rouleaux / coupons en largeur originale / sur mesure
pose	coller en plein ou tendre / pièces de moins de 20 m ² peuvent être posées avec bandes adhésives
encollage	TISCA TIARA vous conseille l'utilisation des colles innovatives et écologiques de l'assortiment COLLANO

Technical data	
application	residential areas
additional applications	floor-heating
use	EN 1307: domestic general/medium (22)
comfort	EN 1307: LC4
construction	woven, mottled
texture	loop pile, structured
pile material	Pure New Wool, WOOLS OF NEW ZEALAND
primary backing	synthetic
secondary backing	latex
total pile weight	appr. 1700 g/m ² (50 oz/sq yd)
total weight	appr. 2300 g/m ² (68 oz/sq yd)
number of tufts	appr. 36000/m ² (30096 /sq yd)
pile thickness	appr. 7,0 mm (9/32")
total thickness	appr. 9,5 mm (3/8")
contaminant test	GuT licence no. 21036
flammability	VKF 5.3 / EN 13501-1 CfI-s1
impact sound insulation	appr. 30 dB VM
thermal insulation	appr. 0,15 m ² ·K/W
width	appr. 460 cm (151")
length of roll	appr. 25 m (82')
number of colours in stock	6
special colours	from 600 m ² (720 sq yd) price upon request
availability	rolls / cuts / cut to size
installation method	glue down or tackless gripper installation / areas smaller than 20 m ² (24 sq yd) can be installed with double face tape
adhesives	TISCA TIARA recommends the innovative and environmentally friendly COLLANO product range

Dati tecnici	
zona di applicazione	abitazioni
altri utilizzi	pavimenti a pannelli radianti
classificazione d'utilizzo	EN 1307: abitare normale/moderato (22)
classificazione di comfort	EN 1307: LC4
fabbricazione	tessuto, melangiato
struttura della superficie	bouclé structuré
composizione felpa	Pura Lana Vergine, WOOLS OF NEW ZEALAND
supporto di tessitura	sintetico
rovescio	latex
peso felpa totale	ca. 1700 g/m ²
peso totale	ca. 2300 g/m ²
numero punti	ca. 36000/m ²
spessore felpa	ca. 7,0 mm
spessore totale	ca. 9,5 mm
sostanze nocive	attestato GuT no. 21036
classe reazione al fuoco	VKF 5.3 / EN 13501-1 CfI-s1
isol. ai rumori d'impatto	ca. 30 dB VM
isolamento termico	ca. 0,15 m ² ·K/W
larghezza	ca. 460 cm
lunghezza dei rotoli	ca. 25 m
numero dei colori	6
colori speciali	da 600 m ² (prezzo su richiesta)
disponibile	rotoli / tagli / tagli su misura
posa	incollare totalmente oppure tesare su feltro / per locali inferiori a 20 m ² la posa con nastro biadesivo è possibile
colla	TISCA TIARA consiglia i collanti COLLANO, innovativi e rispettosi dell'ambiente



ISO 9001:2008 zertifiziert | EN AS 9100:2009 zertifiziert



_40 weiss



_41 hellbeige



_43 mittelbeige



_45 dunkelbraun



_11 silber



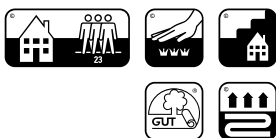
_48 schlamm

Technische Daten	
Einsatzbereich	Wohnen
Zusatzeignungen	Treppen gelegentliche Nutzung, Fußbodenheizung
Beanspruchung	EN 1307: Wohnbereich stark (23)
Komfort	EN 1307: LC3
Herstellungsart	9/64" getuftet
Oberflächenstruktur	Berber Schlinge
Polmaterial	Reine Schurwolle, WOOLS OF NEW ZEALAND
Trägermaterial	synthetisch
Rückenausrüstung	Textilrücken TIARA TEXTBAC®
Poleinsatzgewicht	ca. 1400 g/m ²
Gesamtgewicht	ca. 3000 g/m ²
Polnoppenzahl	ca. 98000/m ²
Poldicke	ca. 5,5 mm
Gesamtdicke	ca. 8,5 mm
Schadstoffprüfung	GuT-Lizenz Nr. 12823
Trittschalldämmung	ca. 27 dB VM
Wärmedurchlasswiderstand	ca. 0,15 m ² ·K/W
Breite	ca. 420 cm
Rollenlänge	ca. 25 lfm
Lagerfarben	6
Lieferform	Rollen
Verlegung	vollflächig kleben / Teppiche für Räume unter 20 m ² können mit Klebeband verlegt werden
Klebstoffe	TISCA TIARA empfiehlt das innovative, umweltfreundliche COLLANO-Sortiment

Données techniques	
domaines d'utilisation	habitation
autres qualifications	escaliers emploi occasionnel, chauffage au sol
classe d'utilisation	EN 1307: habitation fort (23)
classe de confort	EN 1307: LC3
fabrication	tufté 9/64"
structure de la surface	bouclé berbere
poil	Pure Laine Vierge, WOOLS OF NEW ZEALAND
support	synthétique
dos	double dos textile TIARA TEXTBAC®
poils du poil total	env. 1400 g/m ²
poils total	env. 3000 g/m ²
nombre de points	env. 98000/m ²
épaisseur du poil	env. 5,5 mm
épaisseur totale	env. 8,5 mm
substances nocives	licence GuT no. 12823
absorption du bruit des pas	env. 27 dB VM
résistance thermique	env. 0,15 m ² ·K/W
largeur	env. 420 cm
longueur des rouleaux	env. 25 m
coloris en stock	6
mode de livraison	rouleaux
pose	coller en plein / pièces de moins de 20 m ² peuvent être posées avec bandes adhésives
encollage	TISCA TIARA vous conseille l'utilisation des colles innovatives et écologiques de l'assortiment COLLANO

Technical data	
application	residential areas
additional applications	stairs occasional use, floor-heating
use	EN 1307: domestic heavy (23)
comfort	EN 1307: LC3
construction	tufting 9/64"
texture	loop pile, «Berber» structure
pile material	Pure New Wool, WOOLS OF NEW ZEALAND
primary backing	synthetic
secondary backing	textile double backing TIARA TEXTBAC®
total pile weight	appr. 1400 g/m ² (41 oz/sq yd)
total weight	appr. 3000 g/m ² (88 oz/sq yd)
number of tufts	appr. 98000/m ² (82000 /sq yd)
pile thickness	appr. 5,5 mm (7/32")
total thickness	appr. 8,5 mm (1/132")
contaminant test	GuT licence no. 12823
impact sound insulation	appr. 27 dB VM
thermal insulation	appr. 0,15 m ² ·K/W
width	appr. 420 cm (13'9")
length of roll	appr. 25 m (82')
number of colours in stock	6
availability	rolls
installation method	glue down / areas smaller than 20 m ² (24 sq yd) can be installed with double face tape
adhesives	TISCA TIARA recommends the innovative and environmentally friendly COLLANO product range

Dati tecnici	
zona di applicazione	abitazioni
altri utilizzi	scale uso occasionale, pavimenti a pannelli radianti
classificazione d'utilizzo	EN 1307: abitare forte (23)
classificazione di comfort	EN 1307: LC3
fabbricazione	tufting 9/64"
struttura della superficie	bouclé, struttura «Berber»
composizione felpa	Pura Lana Vergine, WOOLS OF NEW ZEALAND
supporto di tessitura	sintetico
rovescio	tela tessile TIARA TEXTBAC®
peso felpa totale	ca. 1400 g/m ²
peso totale	ca. 3000 g/m ²
numero punti	ca. 98000/m ²
spessore felpa	ca. 5,5 mm
spessore totale	ca. 8,5 mm
sostanze nocive	attestato GuT no. 12823
isol. ai rumori d'impatto	ca. 27 dB VM
isolamento termico	ca. 0,15 m ² ·K/W
larghezza	ca. 420 cm
lunghezza dei rotoli	ca. 25 m
numero dei colori	6
disponibile	rotoli
posa	incollare totalmente / per locali inferiori a 20 m ² la posa con nastro biadesivo è possibile
colla	TISCA TIARA consiglia i collanti COLLANO, innovativi e rispettosi dell'ambiente





_240 weiss



_241 hellbeige



_243 mittelbeige



_242 dunkelbeige



_211 hellgrau



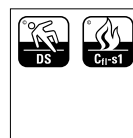
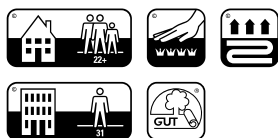
_212 dunkelgrau

Technische Daten	
Einsatzbereich	Wohnen
Zusatzleistungen	Fussbodenheizung
Beanspruchung	EN 1307: Wohnbereich normal (22+) Geschäftsbereich leicht (31)
Komfort	EN 1307: LC4
Herstellungsart	5/16" getuftet
Oberflächenstruktur	Berber Schlinge
Polmaterial	Reine Schurwolle, WOOLS OF NEW ZEALAND
Trägermaterial	synthetisch
Rückenausrüstung	Textilrücken TIARA TEXTBAC®
Poleinsatzgewicht	ca. 1700 g/m ²
Gesamtgewicht	ca. 3200 g/m ²
Polnoppenzahl	ca. 39 000/m ²
Poldicke	ca. 7,0 mm
Gesamtdicke	ca. 11,0 mm
Schadstoffprüfung	GuT-Lizenz Nr. 20121
Brandverhalten	VKF 5.3 / EN 13501-1 Cfl-s1
Trittschalldämmung	ca. 32 dB VM
Wärmedurchlasswiderstand	≤ 0,17 m ² ·K/W
Breite	ca. 420 cm
Rollenlänge	ca. 25 lfm
Lagerfarben	6
Sonderfarben	min. 900 m ² (Preis auf Anfrage)
Lieferform	Rollen / Coupons in Originalbreite / Schnittmass
Verlegung	vollflächig kleben / Teppiche für Räume unter 20 m ² können mit Klebeband verlegt werden
Klebstoffe	TISCA TIARA empfiehlt das innovative, umweltfreundliche COLLANO-Sortiment

Données techniques	
domaines d'utilisation	habitation
autres qualifications	chauffage au sol
classe d'utilisation	EN 1307: habitation général (22+) professionnel modéré (31)
classe de confort	EN 1307: LC4
fabrication	tufté 5/16"
structure de la surface	bouclé berbère
poil	Pure Laine Vierge, WOOLS OF NEW ZEALAND
support	synthétique
dos	double dos textile TIARA TEXTBAC®
poils du poil total	env. 1700 g/m ²
poils total	env. 3200 g/m ²
nombre de points	env. 39 000/m ²
épaisseur du poil	env. 7,0 mm
épaisseur totale	env. 11,0 mm
substances nocives	licence GuT no. 20121
réaction au feu	VKF 5.3 / EN 13501-1 Cfl-s1
absorption du bruit des pas	env. 32 dB VM
résistance thermique	≤ 0,17 m ² ·K/W
largeur	env. 420 cm
longueur des rouleaux	env. 25 m
coloris en stock	6
coloris spéciaux	dès 900 m ² (prix sur demande)
mode de livraison	rouleaux / coupons en largeur originale / sur mesure
pose	coller en plein / pièces de moins de 20 m ² peuvent être posées avec bandes adhésives
encollage	TISCA TIARA vous conseille l'utilisation des colles innovatives et écologiques de l'assortiment COLLANO

Technical data	
application	residential areas
additional applications	floor-heating
use	EN 1307: domestic general (22+) commercial moderate (31)
comfort	EN 1307: LC4
construction	tufting 5/16"
texture	loop pile, «Berber» structure
pile material	Pure New Wool, WOOLS OF NEW ZEALAND
primary backing	synthetic
secondary backing	textile double backing TIARA TEXTBAC®
total pile weight	appr. 1700 g/m ² (50 oz/sq yd)
total weight	appr. 3200 g/m ² (94 oz/sq yd)
number of tufts	appr. 39 000/m ² (32 600 /sq yd)
pile thickness	appr. 7,0 mm (9/32")
total thickness	appr. 11,0 mm (7/16")
contaminant test	GuT licence no. 20121
flammability	VKF 5.3 / EN 13501-1 Cfl-s1
impact sound insulation	appr. 32 dB VM
thermal insulation	≤ 0,17 m ² ·K/W
width	appr. 420 cm (13'9")
length of roll	appr. 25 m (82')
number of colours in stock	6
special colours	from 900 m ² (1080 sq yd) price upon request
availability	rolls / cuts / cut to size
installation method	glue down / areas smaller than 20 m ² (24 sq yd) can be installed with double face tape
adhesives	TISCA TIARA recommends the innovative and environmentally friendly COLLANO product range

Dati tecnici	
zona di applicazione	abitazioni
altri utilizzi	pavimenti a pannelli radianti
classificazione d'utilizzo	EN 1307: abitare normale (22+) commerciale leggero (31)
classificazione di comfort	EN 1307: LC4
fabbricazione	tufting 5/16"
struttura della superficie	bouclé, struttura «Berber»
composizione felpa	Pura Lana Vergine, WOOLS OF NEW ZEALAND
supporto di tessitura	synthetic
rovescio	tela tessile TIARA TEXTBAC®
peso felpa totale	ca. 1700 g/m ²
peso totale	ca. 3200 g/m ²
numero punti	ca. 39 000/m ²
spessore felpa	ca. 7,0 mm
spessore totale	ca. 11,0 mm
sostanze nocive	attestato GuT no. 20121
classe reazione al fuoco	VKF 5.3 / EN 13501-1 Cfl-s1
isol. ai rumori d'impatto	ca. 32 dB VM
isolamento termico	≤ 0,17 m ² ·K/W
larghezza	ca. 420 cm
lunghezza dei rotoli	ca. 25 m
numero dei colori	6
colori speciali	da 900 m ² (prezzo su richiesta)
disponibile	rotoli / tagli / tagli su misura
posa	incollare totalmente / per locali inferiori a 20 m ² la posa con nastro biadesivo è possibile
colla	TISCA TIARA consiglia i collanti COLLANO, innovativi e rispettosi dell'ambiente





_124 crème



_118 camel



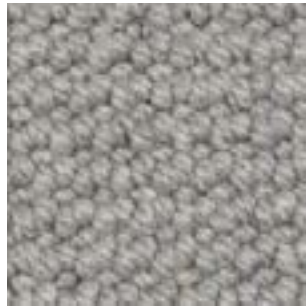
_629 vanille



_630 gold



_399 seegrass



_224 kristall



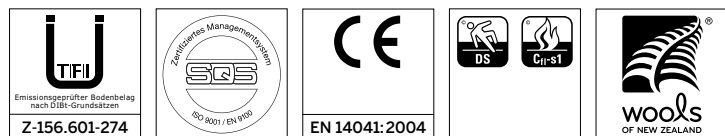
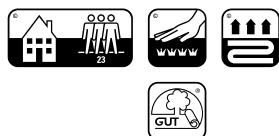
_225 stein

Technische Daten	
Einsatzbereich	Wohnen
Zusatzleistungen	Fussbodenheizung
Beanspruchung	EN 1307: Wohnbereich stark (23)
Komfort	EN 1307: LC4
Herstellungsart	gewebt, meliert
Oberflächenstruktur	Strukturbouclé
Polmaterial	Reine Schurwolle, WOOLS OF NEW ZEALAND
Färbung	Flockenfärbung
Trägermaterial	synthetisch
Rückenausrüstung	Latex
Poleinsatzgewicht	ca. 1800 g/m ²
Gesamtgewicht	ca. 2600 g/m ²
Polnoppenzahl	ca. 45 000/m ²
Poldicke	ca. 7,0 mm
Gesamtdicke	ca. 9,5 mm
Schadstoffprüfung	GuT-Lizenz Nr. 21035
Brandverhalten	VKF 5.3 / EN 13501-1 Cfl-s1
Trittschalldämmung	ca. 30 dB VM
Wärmedurchlasswiderstand	ca. 0.16 m ² ·K/W
Breite	ca. 460 cm
Rollenlänge	ca. 25 lfm
Lagerfarben	7
Sonderfarben	min. 600 m ² (Preis auf Anfrage)
Lieferform	Rollen / Coupons in Originalbreite / Schnittmass
Verlegung	vollflächig kleben oder spannen / Teppiche für Räume unter 20 m ² können mit Klebeband verlegt werden
Klebstoffe	TISCA TIARA empfiehlt das innovative, umweltfreundliche COLLANO-Sortiment

Données techniques	
domaines d'utilisation	habitation
autres qualifications	chauffage au sol
classe d'utilisation	EN 1307: habitation fort (23)
classe de confort	EN 1307: LC4
fabrication	tissé, mêlé
structure de la surface	bouclé structuré
poil	Pure Laine Vierge, WOOLS OF NEW ZEALAND
teinture	teinture en bourre
support	synthétique
dos	latex
poils du poil total	env. 1800 g/m ²
poils total	env. 2600 g/m ²
nombre de points	env. 45 000/m ²
épaisseur du poil	env. 7,0 mm
épaisseur totale	env. 9,5 mm
substances nocives	licence GuT no. 21035
réaction au feu	VKF 5.3 / EN 13501-1 Cfl-s1
absorption du bruit des pas	env. 30 dB VM
résistance thermique	env. 0.16 m ² ·K/W
largeur	env. 460 cm
longueur des rouleaux	env. 25 m
coloris en stock	7
coloris spéciaux	dès 600 m ² (prix sur demande)
mode de livraison	rouleaux / coupons en largeur originale / sur mesure
pose	coller en plein ou tendre / pièces de moins de 20 m ² peuvent être posées avec bandes adhésives
encollage	TISCA TIARA vous conseille l'utilisation des colles innovatives et écologiques de l'assortiment COLLANO

Technical data	
application	residential areas
additional applications	floor-heating
use	EN 1307: domestic heavy (23)
comfort	EN 1307: LC4
construction	woven, mottled
texture	loop pile, structured
pile material	Pure New Wool, WOOLS OF NEW ZEALAND
method of dyeing	stock dyeing
primary backing	synthetic
secondary backing	latex
total pile weight	appr. 1800 g/m ² (53 oz/sq yd)
total weight	appr. 2600 g/m ² (76 oz/sq yd)
number of tufts	appr. 45 000/m ² (37 500 /sq yd)
pile thickness	appr. 7.0 mm (9/32")
total thickness	appr. 9.5 mm (3/8")
contaminant test	GuT licence no. 21035
flammability	VKF 5.3 / EN 13501-1 Cfl-s1
impact sound insulation	appr. 30 dB VM
thermal insulation	appr. 0.16 m ² ·K/W
width	appr. 460 cm (15'1")
length of roll	appr. 25 m (82')
number of colours in stock	7
special colours	from 600 m ² (720 sq yd) price upon request
availability	rolls / cuts / cut to size
installation method	glue down or tackless gripper installation / areas smaller than 20 m ² (24 sq yd) can be installed with double face tape
adhesives	TISCA TIARA recommends the innovative and environmentally friendly COLLANO product range

Dati tecnici	
zona di applicazione	abitazioni
altri utilizzi	pavimenti a pannelli radianti
classificazione d'utilizzo	EN 1307: abitare forte (23)
classificazione di comfort	EN 1307: LC4
fabbricazione	tessuto, melangiato
struttura della superficie	bouclé structuré
composizione felpa	Pura Lana Vergine, WOOLS OF NEW ZEALAND
tintura	tinto in fiocco
supporto di tessitura	synthetic
rovescio	latex
peso felpa totale	ca. 1800 g/m ²
peso totale	ca. 2600 g/m ²
numero punti	ca. 45 000/m ²
spessore felpa	ca. 7.0 mm
spessore totale	ca. 9.5 mm
sostanze nocive	attestato GuT no. 21035
classe reazione al fuoco	VKF 5.3 / EN 13501-1 Cfl-s1
isol. ai rumori d'impatto	ca. 30 dB VM
isolamento termico	ca. 0.16 m ² ·K/W
larghezza	ca. 460 cm
lunghezza dei rotoli	ca. 25 m
numero dei colori	7
colori speciali	da 600 m ² (prezzo su richiesta)
disponibile	rotoli / tagli / tagli su misura
posa	incollare totalmente oppure tesare su feltro / per locali inferiori a 20 m ² la posa con nastro biadesivo è possibile
colla	TISCA TIARA consiglia i collanti COLLANO, innovativi e rispettosi dell'ambiente



ISO 9001:2008 zertifiziert | EN AS 9100:2009 zertifiziert



_41 crème



_81 sand



_42 hasel



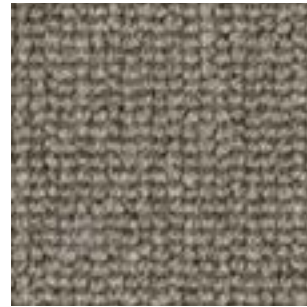
_47 tabak



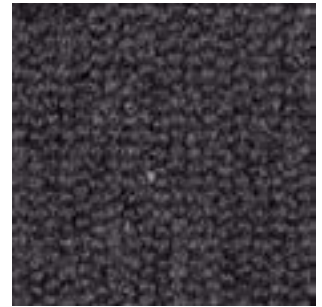
_68 himbeer



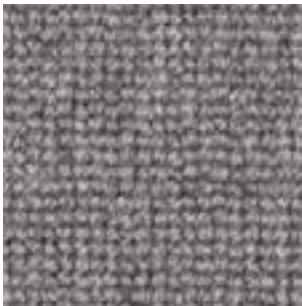
_52 cognac



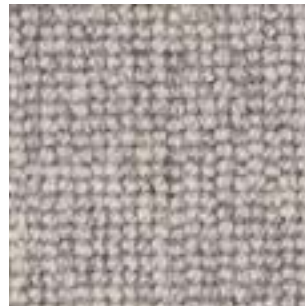
_35 salbei



_13 marengo



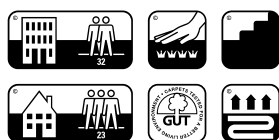
_14 quarz



_11 kristall

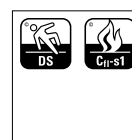
Technische Daten	
Einsatzbereich	Arbeiten
Zusatzeigenschaften	Treppen ständige Nutzung, Fußbodenheizung
Beanspruchung	EN 1307: Geschäftsbereich normal (32) Wohnbereich stark (23)
Komfort	EN 1307: LC4
Herstellungsart	1/8" getuftet, meliert
Oberflächenstruktur	Schlingenpol
Polmaterial	Reine Schurwolle, WOOLS OF NEW ZEALAND
Färbung	Flockenfärbung
Trägermaterial	synthetisch
Rückenausrüstung	Textilrücken TIARA TEXTBAC® NOVA
Poleinsatzgewicht	ca. 1.350 g/m ²
Gesamtgewicht	ca. 2.800 g/m ²
Polnoppenzahl	ca. 100.000/m ²
Poldicke	ca. 4,0 mm
Gesamtdicke	ca. 7,5 mm
Schadstoffprüfung	GuT-Lizenz Nr. 12733
Brandverhalten	VKF 5.3 / EN 13501-1 CfI-s1
Trittschalldämmung	ca. 26 dB VM
Wärmedurchlasswiderstand	ca. 0,11 m ² ·K/W
Breite	ca. 420 cm
Rollenlänge	ca. 25 lfm
Lagerfarben	10
Sonderfarben	min. 800 m ² (Preis auf Anfrage)
Lieferform	Rollen / Coupons in Originalbreite / Schnittmass
Verlegung	vollflächig kleben / Klettbandverlegung möglich / Teppiche für Räume unter 20 m ² können mit Klebeband verlegt werden
Klebstoffe	TISCA TIARA empfiehlt das innovative, umweltfreundliche COLLANO-Sortiment

Technical data	
application	contract areas
additional applications	stairs continuous use, floor-heating
use	EN 1307: commercial general (32) domestic heavy (23)
comfort	EN 1307: LC4
construction	tufting 1/8", mottled
texture	loop pile
pile material	Pure New Wool, WOOLS OF NEW ZEALAND
method of dyeing	stock dyeing
primary backing	synthetic
secondary backing	textile double backing TIARA TEXTBAC® NOVA
total pile weight	appr. 1.350 g/m ² (40 oz/sq yd)
total weight	appr. 2.800 g/m ² (82 oz/sq yd)
number of tufts	appr. 100.000/m ² (83.600 /sq yd)
pile thickness	appr. 4,0 mm (5/32")
total thickness	appr. 7,5 mm (9/32")
contaminant test	GuT licence no. 12733
flammability	VKF 5.3 / EN 13501-1 CfI-s1
impact sound insulation	appr. 26 dB VM
thermal insulation	appr. 0,11 m ² ·K/W
width	appr. 420 cm (13'9")
length of roll	appr. 25 m (82')
number of colours in stock	10
special colours	from 800 m ² (960 sq yd) price upon request
availability	rolls / cuts / cut to size
installation method	glue down / Velcro installation possible / areas smaller than 20 m ² (24 sq yd) can be installed with double face tape
adhesives	TISCA TIARA recommends the innovative and environmentally friendly COLLANO product range



Données techniques	
domaines d'utilisation	usage professionnel
autres qualifications	escaliers emploi normal, chauffage au sol
classe d'utilisation	EN 1307: professionnel général (32) habitation fort (23)
classe de confort	EN 1307: LC4
fabrication	tufté 1/8", mêlé
structure de la surface	bouclé
poil	Pure Laine Vierge, WOOLS OF NEW ZEALAND
teinture	teinture en bourre
support	synthétique
dos	double dos textile TIARA TEXTBAC® NOVA
poids du poil total	env. 1.350 g/m ²
poids total	env. 2.800 g/m ²
nombre de points	env. 100.000/m ²
épaisseur du poil	env. 4,0 mm
épaisseur totale	env. 7,5 mm
substances nocives	licence GuT no. 12733
réaction au feu	VKF 5.3 / EN 13501-1 CfI-s1
absorption du bruit des pas	env. 26 dB VM
résistance thermique	env. 0,11 m ² ·K/W
largeur	env. 420 cm
longueur des rouleaux	env. 25 m
coloris en stock	10
coloris spéciaux	dès 800 m ² (prix sur demande)
mode de livraison	rouleaux / coupons en largeur originale / sur mesure
pose	coller en plein / pose avec bandes accrochantes possible / pièces de moins de 20 m ² peuvent être posées avec bandes adhésives
encollage	TISCA TIARA vous conseille l'utilisation des colles innovatives et écologiques de l'assortiment COLLANO

Dati tecnici	
zona di applicazione	uffici
altri utilizzi	scale uso commerciale, pavimenti a pannelli radianti
classificazione d'utilizzo	EN 1307: commerciale normale (32) abitare forte (23)
classificazione di comfort	EN 1307: LC4
fabbricazione	tufting 1/8", melangiato
struttura della superficie	bouclé
composizione felpa	Pura Lana Vergine, WOOLS OF NEW ZEALAND
tintura	tinto in fiocco
supporto di tessitura	sintetico
rovescio	tela tessile TIARA TEXTBAC® NOVA
peso felpa totale	ca. 1.350 g/m ²
peso totale	ca. 2.800 g/m ²
numero punti	ca. 100.000/m ²
spessore felpa	ca. 4,0 mm
spessore totale	ca. 7,5 mm
sostanze nocive	attestato GuT no. 12733
classe reazione al fuoco	VKF 5.3 / EN 13501-1 CfI-s1
isol. ai rumori d'impatto	ca. 26 dB VM
isolamento termico	ca. 0,11 m ² ·K/W
larghezza	ca. 420 cm
lunghezza dei rotoli	ca. 25 m
numero dei colori	10
colori speciali	da 800 m ² (prezzo su richiesta)
disponibile	rotoli / tagli / tagli su misura
posa	incollare totalmente / la posa con velcro è possibile / per locali inferiori a 20 m ² la posa con nastro biadesivo è possibile
colla	TISCA TIARA consiglia i collanti COLLANO, innovativi e rispettosi dell'ambiente





_920 crème



_921 écru



_922 camel



_925 grège



_924 stein



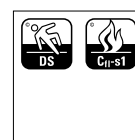
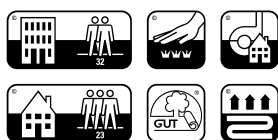
_923 mocca

Technische Daten	
Einsatzbereich	Arbeiten
Zusatzeigenschaften	Stuhlrollen gelegentliche Nutzung, Fußbodenheizung
Beanspruchung	EN 1307: Geschäftsbereich normal (32) Wohnbereich stark (23)
Komfort	EN 1307: LC3
Herstellungsart	gewebt, 2-farbig
Oberflächenstruktur	Schlinge
Polmaterial	Reine Schurwolle, WOOLS OF NEW ZEALAND
Trägermaterial	synthetisch
Rückenausrüstung	Latex
Poleinsatzgewicht	ca. 1400 g/m ²
Gesamtgewicht	ca. 2200 g/m ²
Polnoppenzahl	ca. 27300/m ²
Poldicke	ca. 5,5 mm
Gesamtdicke	ca. 8,0 mm
Schadstoffprüfung	GuT-Lizenz Nr. 14856
Brandverhalten	VKF 5.3 / EN 13501-1 Cfl-s1
Trittschalldämmung	ca. 27 dB VM
Wärmedurchlasswiderstand	ca. 0,14 m ² ·K/W
Breite	ca. 460 cm
Rollenlänge	ca. 30 lfm
Lagerfarben	6
Sonderfarben	min. 1500 m ² (Preis auf Anfrage)
Lieferform	Rollen / Coupons in Originalbreite / Schnittmass
Verlegung	vollflächig kleben oder spannen / Teppiche für Räume unter 20 m ² können mit Klebeband verlegt werden
Klebstoffe	TISCA TIARA empfiehlt das innovative, umweltfreundliche COLLANO-Sortiment

Données techniques	
domaines d'utilisation	usage professionnel
autres qualifications	roulottes de chaise emploi occasionnel, chauffage au sol
classe d'utilisation	EN 1307: professionnel général (32) habitation fort (23)
classe de confort	EN 1307: LC3
fabrication	tissé, bicolore
structure de la surface	bouclé
poil	Pure Laine Vierge, WOOLS OF NEW ZEALAND
support	synthétique
dos	latex
poids du poil total	env. 1400 g/m ²
poids total	env. 2200 g/m ²
nombre de points	env. 27300/m ²
épaisseur du poil	env. 5,5 mm
épaisseur totale	env. 8,0 mm
substances nocives	licence GuT no. 14856
réaction au feu	VKF 5.3 / EN 13501-1 Cfl-s1
absorption du bruit des pas	env. 27 dB VM
résistance thermique	env. 0,14 m ² ·K/W
largeur	env. 460 cm
longueur des rouleaux	env. 30 m
coloris en stock	6
coloris spéciaux	dès 1500 m ² (prix sur demande)
mode de livraison	rouleaux / coupons en largeur originale / sur mesure
pose	coller en plein ou tendre / pièces de moins de 20 m ² peuvent être posées avec bandes adhésives
encollage	TISCA TIARA vous conseille l'utilisation des colles innovatives et écologiques de l'assortiment COLLANO

Technical data	
application	contract areas
additional applications	chairs with castors occasional use, floor-heating
use	EN 1307: commercial general (32) domestic heavy (23)
comfort	EN 1307: LC3
construction	woven, two coloured
texture	loop pile
pile material	Pure New Wool, WOOLS OF NEW ZEALAND
primary backing	synthetic
secondary backing	latex
total pile weight	appr. 1400 g/m ² (41 oz/sq yd)
total weight	appr. 2200 g/m ² (65 oz/sq yd)
number of tufts	appr. 27300/m ² (22800 /sq yd)
pile thickness	appr. 5,5 mm (7/32")
total thickness	appr. 8,0 mm (5/16")
contaminant test	GuT licence no. 14856
flammability	VKF 5.3 / EN 13501-1 Cfl-s1
impact sound insulation	appr. 27 dB VM
thermal insulation	appr. 0,14 m ² ·K/W
width	appr. 460 cm (15'1")
length of roll	appr. 30 m (98')
number of colours in stock	6
special colours	from 1500 m ² (1800 sq yd) price upon request
availability	rolls / cuts / cut to size
installation method	glue down or tackless gripper installation / areas smaller than 20 m ² (24 sq yd) can be installed with double face tape
adhesives	TISCA TIARA recommends the innovative and environmentally friendly COLLANO product range

Dati tecnici	
zona di applicazione	uffici
altri utilizzi	sedie a rotelle uso occasionale, pavimenti a pannelli radianti
classificazione d'utilizzo	EN 1307: commerciale normale (32) abitare forte (23)
classificazione di comfort	EN 1307: LC3
fabbricazione	tessuto, bicolore
struttura della superficie	bouclé
composizione felpa	Pura Lana Vergine, WOOLS OF NEW ZEALAND
supporto di tessitura	sinтетico
rovescio	latex
peso felpa totale	ca. 1400 g/m ²
peso totale	ca. 2200 g/m ²
numero punti	ca. 27300/m ²
spessore felpa	ca. 5,5 mm
spessore totale	ca. 8,0 mm
sostanze nocive	attestato GuT no. 14856
classe reazione al fuoco	VKF 5.3 / EN 13501-1 Cfl-s1
isol. ai rumori d'impatto	ca. 27 dB VM
isolamento termico	ca. 0,14 m ² ·K/W
larghezza	ca. 460 cm
lunghezza dei rotoli	ca. 30 m
numero dei colori	6
colori speciali	da 1500 m ² (prezzo su richiesta)
disponibile	rotoli / tagli / tagli su misura
posa	incollare totalmente oppure tesare su feltro / per locali inferiori a 20 m ² la posa con nastro biadesivo è possibile
colla	TISCA TIARA consiglia i collanti COLLANO, innovativi e rispettosi dell'ambiente





_40 weiss



_83 crème



_81 sand



_42 camel



_45 marron



_51 vanille



_52 safran



_62 rost



_61 tomate



_64 burgund



_22 acqua



_31 linde



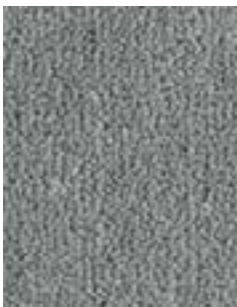
_32 salbei



_23 azur



_29 royal



_11 silber



_13 stein



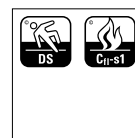
_15 elefant

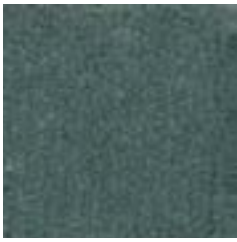
Technische Daten	
Einsatzbereich	Wohnen
Zusatzeigenschaften	Treppen gelegentliche Nutzung, Fußbodenheizung
Beanspruchung	EN 1307: Wohnbereich normal (22+)
Komfort	EN 1307: LC5
Herstellungsart	9/64" getuftet, uni
Oberflächenstruktur	Velours
Polmaterial	80% Schurwolle, WOOLS OF NEW ZEALAND, 20% Polyamid
Trägermaterial	synthetisch
Rückenausrüstung	Textilrücken TIARA TEXTBAC® NOVA
Poleinsatzgewicht	ca. 1700 g/m ²
Gesamtgewicht	ca. 2600 g/m ²
Polnoppenzahl	ca. 155 000/m ²
Poldicke	ca. 6,0 mm
Gesamtdicke	ca. 8,5 mm
Schadstoffprüfung	GuT-Lizenz Nr. 22425
Brandverhalten	VKF 5.3 / EN 13501-1 Cfl-s1
Trittschalldämmung	ca. 30 dB VM
Wärmedurchlasswiderstand	≤ 0,17 m ² ·K/W
Breite	ca. 420 cm
Rollenlänge	ca. 25 lfm
Lagerfarben	18
Sonderfarben	min. 500 m ² (Preis auf Anfrage)
Lieferform	Rollen / Coupons in Originalbreite / Schnittmass
Verlegung	vollflächig kleben / Klettbandverlegung möglich / Teppiche für Räume unter 20 m ² können mit Klebeband verlegt werden
Klebstoffe	TISCA TIARA empfiehlt das innovative, umweltfreundliche COLLANO-Sortiment
Shading	Shading-Reklamationen können vom Hersteller nicht anerkannt werden

Données techniques	
domaines d'utilisation	habitation
autres qualifications	escaliers emploi occasionnel, chauffage au sol
classe d'utilisation	EN 1307: habitation général (22+)
classe de confort	EN 1307: LC5
fabrication	tufté 9/64", uni
structure de la surface	velours
poil	80% Laine Vierge, WOOLS OF NEW ZEALAND, 20% polyamide
support	synthétique
dos	double dos textile TIARA TEXTBAC® NOVA
poids du poil total	env. 1700 g/m ²
poids total	env. 2600 g/m ²
nombre de points	env. 155 000/m ²
épaisseur du poil	env. 6,0 mm
épaisseur totale	env. 8,5 mm
substances nocives	licence GuT no. 22425
réaction au feu	VKF 5.3 / EN 13501-1 Cfl-s1
absorption du bruit des pas	env. 30 dB VM
résistance thermique	≤ 0,17 m ² ·K/W
largeur	env. 420 cm
longueur des rouleaux	env. 25 m
coloris en stock	18
coloris spéciaux	dès 500 m ² (prix sur demande)
mode de livraison	rouleaux / coupons en largeur originale / sur mesure
pose	coller en plein / pose avec bandes accrochantes possible / pièces de moins de 20 m ² peuvent être posées avec bandes adhésives
encollage	TISCA TIARA vous conseille l'utilisation des colles innovatives et écologiques de l'assortiment COLLANO
verse du poil (shading)	les réclamations portant sur la verse du poil ne peuvent pas être prises en considération par le fabricant

Technical data	
application	residential areas
additional applications	stairs occasional use, floor-heating
use	EN 1307: domestic general (22+)
comfort	EN 1307: LC5
construction	tufting 9/64", plain
texture	cut pile
pile material	80% New Wool, WOOLS OF NEW ZEALAND, 20% polyamide
primary backing	synthetic
secondary backing	textile double backing TIARA TEXTBAC® NOVA
total pile weight	appr. 1700 g/m ² (50 oz/sq yd)
total weight	appr. 2600 g/m ² (76 oz/sq yd)
number of tufts	appr. 155 000/m ² (130 000 /sq yd)
pile thickness	appr. 6,0 mm (1/4")
total thickness	appr. 8,5 mm (11/32")
contaminant test	GuT licence no. 22425
flammability	VKF 5.3 / EN 13501-1 Cfl-s1
impact sound insulation	appr. 30 dB VM
thermal insulation	≤ 0,17 m ² ·K/W
width	appr. 420 cm (13'9")
length of roll	appr. 25 m (82')
number of colours in stock	18
special colours	from 500 m ² (600 sq yd) price upon request
availability	rolls / cuts / cut to size
installation method	glue down / Velcro installation possible / areas smaller than 20 m ² (24 sq yd) can be installed with double face tape
adhesives	TISCA TIARA recommends the innovative and environmentally friendly COLLANO product range
shading	the carpet manufacturer cannot be held responsible if a carpet exhibits shading

Dati tecnici	
zona di applicazione	abitazioni
altri utilizzi	scale uso occasionale, pavimenti a pannelli radianti
classificazione d'utilizzo	EN 1307: abitare normale (22+)
classificazione di comfort	EN 1307: LC5
fabbricazione	tufting 9/64", unito
struttura della superficie	velluto
composizione felpa	80% Lana Vergine, WOOLS OF NEW ZEALAND, 20% poliammide
supporto di tessitura	sintetico
rovescio	tela tessile TIARA TEXTBAC® NOVA
peso felpa totale	ca. 1700 g/m ²
peso totale	ca. 2600 g/m ²
numero punti	ca. 155 000/m ²
spessore felpa	ca. 6,0 mm
spessore totale	ca. 8,5 mm
sostanze nocive	attestato GuT no. 22425
classe reazione al fuoco	VKF 5.3 / EN 13501-1 Cfl-s1
isol. ai rumori d'impatto	ca. 30 dB VM
isolamento termico	≤ 0,17 m ² ·K/W
larghezza	ca. 420 cm
lunghezza dei rotoli	ca. 25 m
numero dei colori	18
colori speciali	da 500 m ² (prezzo su richiesta)
disponibile	rotoli / tagli / tagli su misura
posa	incollare totalmente / la posa con velcro è possibile / per locali inferiori a 20 m ² la posa con nastro biadesivo è possibile
colla	TISCA TIARA consiglia i collanti COLLANO, innovativi e rispettosi dell'ambiente
shading	questo fenomeno non costituisce difetto di fabbricazione e pertanto non può dare alcun reclamo

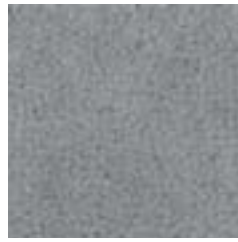




_31 smaragd



_33 zeder



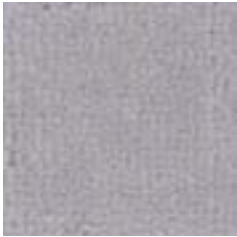
_11 achat



_15 maus



_16 schwarz



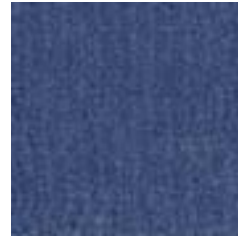
_82 platin



_13 stein



_22 acqua



_23 iris



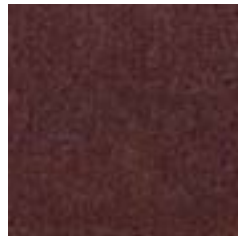
_29 pfau



_12 puder



_27 flieder



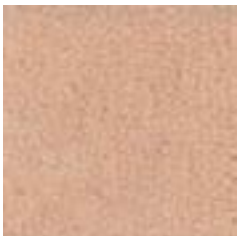
_25 brombeer



_87 kastanie



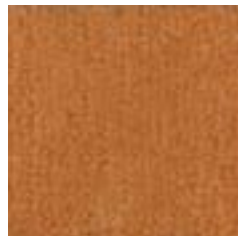
_64 bordeaux



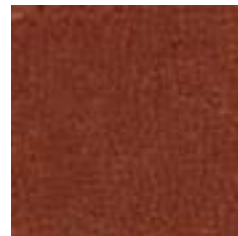
_43 bast



_50 camel



_52 mais



_66 caramel



_45 braun



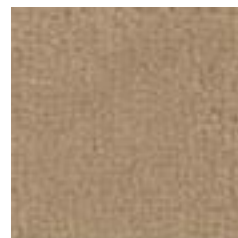
_41 écreu



_84 kreide



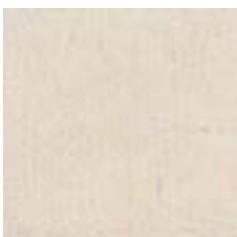
_81 quarz



_86 hanf



_42 teddy



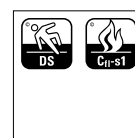
_83 crème

Technische Daten	
Einsatzbereich	Wohnen
Zusatzeigenschaften	Treppen gelegentliche Nutzung, Fußbodenheizung
Beanspruchung	EN 1307: Wohnbereich normal/mässig (22)
Komfort	EN 1307: LC5
Herstellungsart	1/8" getuftet, uni
Oberflächenstruktur	Velours
Polmaterial	Reine Schurwolle, WOOLS OF NEW ZEALAND
Trägermaterial	synthetisch
Rückenausrüstung	Textilrücken TIARA TEXTBAC®
Poleinsatzgewicht	ca. 1750 g/m ²
Gesamtgewicht	ca. 2800 g/m ²
Polnoppenzahl	ca. 204000/m ²
Poldicke	ca. 7,5 mm
Gesamtdicke	ca. 10,0 mm
Schadstoffprüfung	GuT-Lizenz Nr. 12735
Brandverhalten	VKF 5.3 / EN 13501-1 Cfl-s1
Trittschalldämmung	ca. 33 dB VM
Wärmedurchlasswiderstand	ca. 0.16 m ² ·K/W
Breite	ca. 420 cm
Rollenlänge	ca. 25 lfm
Lagerfarben	26
Sonderfarben	min. 600 m ² (Preis auf Anfrage)
Lieferform	Rollen / Coupons in Originalbreite / Schnittmass
Verlegung	vollflächig kleben / Teppiche für Räume unter 20 m ² können mit Klebeband verlegt werden
Klebstoffe	TISCA TIARA empfiehlt das innovative, umweltfreundliche COLLANO-Sortiment
Shading	Shading-Reklamationen können vom Hersteller nicht anerkannt werden

Données techniques	
domaines d'utilisation	habitation
autres qualifications	escaliers emploi occasionnel, chauffage au sol
classe d'utilisation	EN 1307: habitation général/moyen (22)
classe de confort	EN 1307: LC5
fabrication	tufté 1/8", uni
structure de la surface	velours
poil	Pure Laine Vierge, WOOLS OF NEW ZEALAND
support	synthétique
dos	double dos textile TIARA TEXTBAC®
poils du poil total	env. 1750 g/m ²
poils total	env. 2800 g/m ²
nombre de points	env. 204000/m ²
épaisseur du poil	env. 7,5 mm
épaisseur totale	env. 10,0 mm
substances nocives	licence GuT no. 12735
réaction au feu	VKF 5.3 / EN 13501-1 Cfl-s1
absorption du bruit des pas	env. 33 dB VM
résistance thermique	env. 0.16 m ² ·K/W
largeur	env. 420 cm
longueur des rouleaux	env. 25 m
coloris en stock	26
coloris spéciaux	dès 600 m ² (prix sur demande)
mode de livraison	rouleaux / coupons en largeur originale / sur mesure
pose	coller en plein / pièces de moins de 20 m ² peuvent être posées avec bandes adhésives
encollage	TISCA TIARA vous conseille l'utilisation des colles innovatives et écologiques de l'assortiment COLLANO
verse du poil (shading)	les réclamations portant sur la verse du poil ne peuvent pas être prises en considération par le fabricant

Technical data	
application	residential areas
additional applications	stairs occasional use, floor-heating
use	EN 1307: domestic general/medium (22)
comfort	EN 1307: LC5
construction	tufting 1/8", plain
texture	cut pile
pile material	Pure New Wool, WOOLS OF NEW ZEALAND
primary backing	synthetic
secondary backing	textile double backing TIARA TEXTBAC®
total pile weight	appr. 1750 g/m ² (51 oz/sq yd)
total weight	appr. 2800 g/m ² (82 oz/sq yd)
number of tufts	appr. 204000/m ² (170000 /sq yd)
pile thickness	appr. 7.5 mm (9/32")
total thickness	appr. 10.0 mm (11/32")
contaminant test	GuT licence no. 12735
flammability	VKF 5.3 / EN 13501-1 Cfl-s1
impact sound insulation	appr. 33 dB VM
thermal insulation	appr. 0.16 m ² ·K/W
width	appr. 420 cm (13'9")
length of roll	appr. 25 m (82')
number of colours in stock	26
special colours	from 600 m ² (720 sq yd) price upon request
availability	rolls / cuts / cut to size
installation method	glue down / areas smaller than 20 m ² (24 sq yd) can be installed with double face tape
adhesives	TISCA TIARA recommends the innovative and environmentally friendly COLLANO product range
shading	the carpet manufacturer cannot be held responsible if a carpet exhibits shading

Dati tecnici	
zona di applicazione	abitazioni
altri utilizzi	scale uso occasionale, pavimenti a pannelli radianti
classificazione d'utilizzo	EN 1307: abitare normale/moderato (22)
classificazione di comfort	EN 1307: LC5
fabbricazione	tufting 1/8", colore unito
struttura della superficie	velluto
composizione felpa	Pura Lana Vergine, WOOLS OF NEW ZEALAND
supporto di tessitura	synthetic
rovescio	tela tessile TIARA TEXTBAC®
peso felpa totale	ca. 1750 g/m ²
peso totale	ca. 2800 g/m ²
numero punti	ca. 204000/m ²
spessore felpa	ca. 7,5 mm
spessore totale	ca. 10,0 mm
sostanze nocive	attestato GuT no. 12735
classe reazione al fuoco	VKF 5.3 / EN 13501-1 Cfl-s1
isol. ai rumori d'impatto	ca. 33 dB VM
isolamento termico	ca. 0.16 m ² ·K/W
larghezza	ca. 420 cm
lunghezza dei rotoli	ca. 25 m
numero dei colori	26
colori speciali	da 600 m ² (prezzo su richiesta)
disponibile	rotoli / tagli / tagli su misura
posa rotoli e tagli	incollare totalmente / per locali inferiori a 20 m ² la posa con nastro biadesivo è possibile
colla	TISCA TIARA consiglia i collanti COLLANO, innovativi e rispettosi dell'ambiente
shading	questo fenomeno non costituisce difetto di fabbricazione e pertanto non può dare adito alcun reclamo

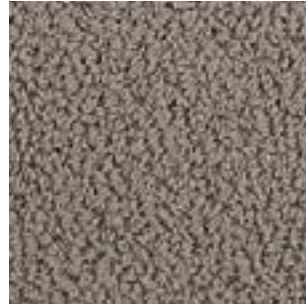




_01 weiss



_07 blassbeige



_15 dunkelbeige



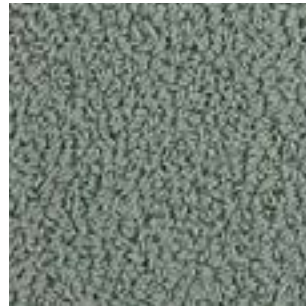
_23 dunkelbraun



_207 chamois



_86 rost



_52 mint



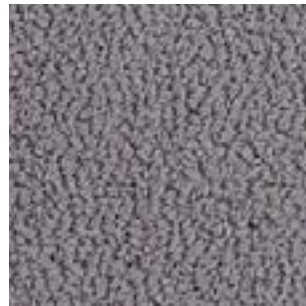
_41 hellblau



_202 azur



_44 dunkelblau



_31 sandgrau



_205 maus



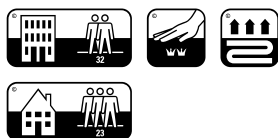
_34 dunkelgrau

Technische Daten	
Einsatzbereich	Arbeiten
Zusatzeignungen	Fussbodenheizung
Beanspruchung	EN 1307: Geschäftsbereich normal (32) Wohnbereich stark (23)
Komfort	EN 1307: LC2
Herstellungsart	gestickt
Moulinierung	2-fach
Polmaterial	Reine Schurwolle, WOOLS OF NEW ZEALAND, Kammgarn
Trägermaterial	synthetisch
Rückenausrüstung	Textilrücken TIARA TEXBAC®
Poleinsatzgewicht	ca. 1115 g/m ²
Gesamtgewicht	ca. 2900 g/m ²
Polnoppenzahl	ca. 185 000/m ²
Poldicke	ca. 5,0 mm
Gesamtdicke	ca. 9,0 mm
Brandverhalten	EN 13501-1 Bfl-s1
Wärmedurchlasswiderstand	≤ 0,13 m ² ·K/W
Maximale Breite	ca. 420 cm
Anzahl Lagerfarben	80
Sonderfarben	auf Wunsch möglich, keine Mindestmenge

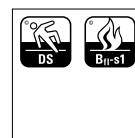
Données techniques	
domaines d'utilisation	usage professionnel
autres qualifications	chauffage au sol
classe d'utilisation	EN 1307: professionnel général (32) habitation fort (23)
classe de confort	EN 1307: LC2
fabrication	brodé
technique du moulinage	2-fils
matière du poil	Pure Laine Vierge, WOOLS OF NEW ZEALAND, fil peigné
support	synthétique
dos	double dos textile TIARA TEXBAC®
poids du poil total	env. 1115 g/m ²
poids total	env. 2900 g/m ²
nombre de points	env. 185 000/m ²
épaisseur du poil	env. 5,0 mm
épaisseur totale	env. 9,0 mm
réaction au feu	EN 13501-1 Bfl-s1
résistance thermique	≤ 0,13 m ² ·K/W
largeur maximum	env. 420 cm
coloris en stock	80
coloris spéciaux	sur demande, pas de quantité minimum

Technical data	
application	contract areas
additional applications	floor-heating
use	EN 1307: commercial general (32) domestic heavy (23)
comfort	EN 1307: LC2
construction	embroidered
marling	2-ply
pile material	Pure New Wool, WOOLS OF NEW ZEALAND, worsted yarn
primary backing	synthetic
secondary backing	textile double backing TIARA TEXBAC®
total pile weight	appr. 1115 g/m ² (33 oz/sq yd)
total weight	appr. 2900 g/m ² (86 oz/sq yd)
number of tufts	appr. 185 000/m ² (155 000 /sq yd)
pile thickness	appr. 5,0 mm (1/5")
total thickness	appr. 9,0 mm (11/32")
flammability	EN 13501-1 Bfl-s1
thermal insulation	≤ 0,13 m ² ·K/W
maximum width	appr. 420 cm (13'9")
number of colours in stock	80
special colours	on request, no minimum quantity

Dati tecnici	
zona di applicazione	uffici
altri utilizzi	pavimenti a pannelli radianti
classificazione d'utilizzo	EN 1307: commerciale normale (32) abitare forte (23)
classificazione di comfort	EN 1307: LC2
fabbricazione	ricamato
lavorazioni à mouliné	2-capi
composizione felpa	Pura Lana Vergine, WOOLS OF NEW ZEALAND, filato pettinato
supporto di tessitura	synthetico
rovescio	tela tessile TIARA TEXBAC®
peso felpa totale	ca. 1115 g/m ²
peso totale	ca. 2900 g/m ²
numero punti	ca. 185 000/m ²
spessore felpa	ca. 5,0 mm
spessore totale	ca. 9,0 mm
classe reazione al fuoco	EN 13501-1 Bfl-s1
isolamento termico	≤ 0,13 m ² ·K/W
larghezza massima	ca. 420 cm
numero dei colori	80
colori speciali	su richiesta, senza quantità minima



ISO 9001:2008 zertifiziert | EN AS 9100:2009 zertifiziert





_9688 weiss



_9716 hellgrau



_9676 hasel



_9677 petrol



_9711 hellbeige



_9715 mittelgrau



_9713 dunkelbraun



_9680 taupe



_9712 hellbraun



_9714 dunkelgrau



_9681 basalt



_9678 royal

Technische Daten	
Einsatzbereich	Arbeiten
Zusatzeigenschaften	Stuhlrollen ständige Nutzung, Treppen gelegentliche Nutzung, Fussbodenheizung
Beanspruchung	EN 1307: Geschäftsbereichstark (33) Wohnbereich stark (23)
Komfort	EN 1307: LC5
Herstellungsart	gewebt
Oberflächenstruktur	Schlingenflor, meliert
Polmaterial	Reine Schurwolle, WOOLS OF NEW ZEALAND
Trägermaterial	synthetisch
Rückenausrüstung	Latex
Poleinsatzgewicht	ca. 2 000 g/m ²
Gesamtgewicht	ca. 2 800 g/m ²
Polnoppenzahl	ca. 55 900/m ²
Poldicke	ca. 5,0 mm
Gesamtdicke	ca. 8,0 mm
Schadstoffprüfung	PRODIS-GuT Lizenz Nr. B45ADF2D
Brandverhalten	VKF 5.3 / EN 13501-1 Bfl-s1 (verklebt)
Trittschalldämmung	ca. 30 dB VM
Schallabsorptionsgrad	α_w 0,20 α_s 0,00 0,05 0,10 0,25 0,45 0,55
Wärmedurchlasswiderstand	$\leq 0,11$ m ² · K/W
Breite	ca. 460 cm
Rollenlänge	ca. 30 lfm
Lagerfarben	12
Lieferform	Rollen / Coupons in Originalbreite
Verlegung	vollflächig kleben oder spannen / Teppiche für Räume unter 20 m ² können mit Klebeband verlegt werden
Klebstoffe	TISCA TIARA empfiehlt das innovative, umweltfreundliche COLLANO-Sortiment

Technical Data	
application	contract areas
additional applications	chairs with castors continuous use, stairs occasional use, floor-heating
use	EN 1307: commercial heavy (33) domestic heavy (23)
comfort	EN 1307: LC5
construction	woven
texture	loop pile, mottled
pile material	Pure New Wool, WOOLS OF NEW ZEALAND
primary backing	synthetic
secondary backing	latex
total pile weight	appr. 2 000 g/m ² (59 oz/sq yd)
total weight	appr. 2 800 g/m ² (82 oz/sq yd)
number of tufts	appr. 55 900/m ² (46 700 /sq yd)
pile thickness	appr. 5,0 mm (2/10")
total thickness	appr. 8,0 mm (5/16")
contaminant test	licence PRODIS-GuT no. B45ADF2D
flammability	VKF 5.3 / EN 13501-1 Bfl-s1 (glued)
impact sound insulation	appr. 30 dB VM
sound absorption	α_w 0,20 α_s 0,00 0,05 0,10 0,25 0,45 0,55
thermal insulation	$\leq 0,11$ m ² · K/W
width	appr. 460 cm (151")
length of roll	appr. 30 m (98')
number of colours in stock	12
availability	rolls / cuts
installation method	glue down or tackless gripper installation / areas smaller than 20 m ² (24 sq yd) can be installed with double face tape
adhesives	TISCA TIARA recommends the innovative and environmentally friendly COLLANO product range

Données techniques	
domaines d'utilisation	usage professionnel
autres qualifications	roulottes de chaise emploi normal, escaliers emploi occasionel, chauffage au sol
classe d'utilisation	EN 1307: professionnel élevé (33) habitation fort (23)
classe de confort	EN 1307: LC5
fabrication	tissé
structure de la surface	bouclé mêlé
poil	Pure Laine Vierge, WOOLS OF NEW ZEALAND
support	synthétique
dos	latex
poids du poil total	env. 2 000 g/m ²
poids total	env. 2 800 g/m ²
nombre de points	env. 55 900/m ²
épaisseur du poil	env. 5,0 mm
épaisseur totale	env. 8,0 mm
substances nocives	licence PRODIS-GuT no. B45ADF2D
réaction au feu	VKF 5.3 / EN 13501-1 Bfl-s1 (collé)
absorption du bruit des pas	env. 30 dB VM
absorbion du son	α_w 0,20 α_s 0,00 0,05 0,10 0,25 0,45 0,55
résistance thermique	$\leq 0,11$ m ² · K/W
largeur	env. 460 cm
longueur des rouleaux	env. 30 m
coloris en stock	12
mode de livraison	rouleaux / coupons en largeur originale
pose	coller en plein ou tendre / pièces de moins de 20 m ² peuvent être posées avec bandes adhésives
encollage	TISCA TIARA vous conseille l'utilisation des colles innovatives et écologiques de l'assortiment COLLANO

Dati tecnici	
zona di applicazione	uffici
altri utilizzi	sedie a rotelle uso commerciale, scale uso occasionale, pavimenti a pannelli radianti
classificazione d'utilizzo	EN 1307: commerciale forte (33) abitare forte (23)
classificazione di comfort	EN 1307: LC5
fabbricazione	tessuto
struttura della superficie	bouclé melangiato
composizione felpa	Pura Lana Vergine, WOOLS OF NEW ZEALAND
supporto di tessitura	sinтетico
rovescio	latex
peso felpa totale	ca. 2 000 g/m ²
peso totale	ca. 2 800 g/m ²
numero punti	ca. 55 900/m ²
spessore felpa	ca. 5,0 mm
spessore totale	ca. 8,0 mm
sostanze nocive	attestato PRODIS-GuT no. B45ADF2D
classe reazione al fuoco	VKF 5.3 / EN 13501-1 Bfl-s1 (incollato)
isol. ai rumori d'impatto	ca. 30 dB VM
assorbimento sonoro	α_w 0,20 α_s 0,00 0,05 0,10 0,25 0,45 0,55
isolamento termico	$\leq 0,11$ m ² · K/W
larghezza	ca. 460 cm
lunghezza dei rotoli	ca. 30 m
numero dei colori	12
disponibile	rotoli / tagli
posa	incollare totalmente oppure tesare su feltro / per locali inferiori a 20 m ² la posa con nastro biadesivo è possibile
colla	TISCA TIARA consiglia i collanti COLLANO, innovativi e rispettosi dell'ambiente

ISO 9001:2008 zertifiziert | EN AS 9100:2009 zertifiziert



TISCA TIARA kleidet Lebensräume. Als Komplettanbieter hochwertiger Textilien für Innen- und Aussenräume produzieren wir textile Bodenbeläge, Gardinen, Möbel- und Dekorationsstoffe für den Wohn-, Objekt- und Transportbereich sowie Sportbeläge. In den Produkten von TISCA TIARA stecken nicht nur Wissen und Können, Kompetenz und Erfahrung, sondern ebenso die unstillbare Leidenschaft für unser Tun – TEXTILE PASSION.

www.tiscatiara.com